



[www.tonar.info](http://www.tonar.info)

8 800 700-32-49

# ПОЛУПРИЦЕПЫ --- ИЗОТЕРМИЧЕСКИЕ

Каталог магистральной техники 2021 г

## МАШИНОСТРОИТЕЛЬНЫЙ ЗАВОД



*Ведущий Российский производитель прицепной и полуприцепной техники, единственный в России производитель внедорожных самосвалов и автопоездов повышенной грузоподъемности. Основанный в 1990 году, сегодня завод занимает одну из лидирующих позиций в своей отрасли.*



# ДЛЯ ТЕХ, КТО РЕШАЕТ САМ, КАКИМ БУДЕТ ЗАВТРА

### СОВРЕМЕННОЕ ПРОИЗВОДСТВО

Основу предприятия составляет производственный комплекс в деревне Губино города Орехово-Зуево Московской области.

Завод занимает территорию в 19,1 Га.

Общая площадь помещений - 44 944 кв.м.

Склад готовой продукции - 6 Га.  
На заводе работает более 1000 человек.

### ПРОИЗВОДИМАЯ ТЕХНИКА

Сегодня на заводе выпускается более ста различных моделей прицепной техники, которая подразделяется на 4 основных направления:

- Магистральная прицепная техника;
- Сельскохозяйственная техника;
- Внедорожные самосвалы и спецтранспорт для перевозки сыпучих грузов;

Отдельное направление - производство запасных частей и осевых агрегатов.

### КОНТРОЛЬ КАЧЕСТВА

Перед поступлением в продажу техника проходит серьезные и длительные испытания на собственном АТП с максимальными нагрузками и в «жестких» условиях. В течение всего периода испытаний проводится постоянный анализ эксплуатационных и потребительских свойств техники.

### БЕЗОПАСНОСТЬ ПРЕВЫШЕ ВСЕГО

Особое внимание руководство предприятия уделяет вопросам безопасности: техника Тонар комплектуется узлами и деталями известных мировых производителей и соответствует всем стандартам ЕЭК ООН.



## Команда профессионалов

Производство охватывает весь технологический цикл: от разработки, изготовления, сборки до сбыта готовой продукции и сервисного обслуживания.

Собственное конструкторское бюро – это команда профессионалов, обладающая огромным опытом разработок и проектирования, что позволяет заводу занимать лидирующие позиции в своей отрасли.



## Роботизация производства

Выпуск новых моделей сопровождается непрерывной модернизацией производства.

На заводе установлены робототехнические комплексы нанесения ЛКП, сварки лонжеронов, передних частей рам, кузовов, бортов, днищ и подвески, плазменной резки металла, резки сэндвич-панелей и мехобработки. 80% операций роботизировано.

Высокотехнологичное оборудование и грамотные специалисты с 30-летним опытом производства прицепной техники - позволили заводу гарантировать высокое качество производимой техники и профессиональную сервисную поддержку своих клиентов.



**Тонар R3-13** (33 евро палет)

**14 000** м - длина

**85** м<sup>3</sup> - объём кузова

**3** оси

**Тонар R3-14** (36 евро палет)

**14 830** м - длина

**92** м<sup>3</sup> - объём кузова

**3** оси



**ИЗОТЕРМИЧЕСКИЙ ПОЛУПРИЦЕП ТОНАР R3-14**

\* Вся представленная информация в каталоге носит информационный характер и не является публичной офертой, определяемой положениями ст. 437 (2) ГК РФ. Все указанные характеристики продукции носят информационный характер и могут быть изменены в любое время без предварительного уведомления. Для получения подробной информации просьба обращаться к ближайшему официальному дилеру ООО МЗ «Тонар».



С апреля 2011 года на территории РФ вступило в силу Постановление Правительства РФ № 272 «Об утверждении правил перевозок грузов автомобильным транспортом», в котором изменены разрешённые допустимые массы транспортных средств и нагрузки на оси.



Учитывая данное Постановление Правительства МЗ «Тонар» предлагает выгодные решения. Изотермический полуприцеп R4-16V с вынесенной передней осью дает возможность увеличить тоннаж перевозимого груза за счет большего запаса по разрешенной осевой нагрузке.

Транспортировка грузов изотермическими полуприцепами обладает несомненными плюсами: защита груза от повреждений при транспортировке, стабильный температурный режим.

### Изотермические полуприцепы

Модели Тонар	Снаряженная масса, (кг)	Разрешённая максимальная масса, (кг)	Высота ССУ, (мм)	Нагрузка на ССУ, (кг)	Нагрузка на колёсную тележку	Подвеска	Количество осей	Подъёмные оси (базовая комплектация)
R3-13	8 100	38 080	1 150	10 870	27 000	зависимая, на продольных упругих рычагах с пневматическими упругими элементами и телескопическими гидравлическими амортизаторами	3	1-ая
R3-14	8 750	38 500	1 150	11 300	27 000		3	1-ая

#### Задача

Транспортировка скоропортящихся продуктов

#### Наше решение

Линейка изотермических полуприцепов, разработанных с учетом специфики Ваших перевозок

#### Ваш результат

Качественная доставка груза из пункта в пункт

## Тонар R3-14EXIII

14 250 м - длина

92 м<sup>3</sup> - объем кузова

3 оси



**ИЗОТЕРМИЧЕСКИЙ ПОЛУПРИЦЕП  
ДЛЯ ПЕРЕВОЗКИ ОПАСНЫХ ГРУЗОВ**

## Изотермический полуприцеп для перевозки опасных грузов

Модели Тонар	Снаряженная масса, (кг)	Разрешённая максимальная масса, (кг)	Высота ССУ, (мм)	Нагрузка на ССУ, (кг)	Нагрузка на колёсную тележку	Подвеска	Количество осей	Подъёмные оси (базовая комплектация)
R3-14EXIII	9 460	38 500	1 150	11 300	27 000	зависимая, на продольных упругих рычагах с пневматическими упругими элементами и телескопическими гидравлическими амортизаторами	3	1-ая

✓ Изотермический полуприцеп для перевозки опасных грузов это надёжная и функциональная модель для решения специализированных задач.

✓ Полуприцеп состоит из сложной сэндвич-панели с алюминиевым полом, образующим с боковой отбортовкой герметичную ванну.



*Первая ось - подъёмная, с возможностью управления из кабины тягача (возможность подъёма в гружёном состоянии на длительный период времени).*

### Стандартная комплектация полуприцепа

- Пластиковый инструментальный ящик - 2 шт. (справа и слева по ходу движения)
- Электрический разъём - 15-контактный на передней стенке по схеме.
- Фонари освещения кузова - защищенные решетками.
- Выключатель света в кузове - снаружи, на передней стенке.
- Концевые выключатели - на задних дверях, задействованные на сигнализацию открытия дверей, с выделенным каналом.
- Элементы крепления груза - серьи расположенные на полу, 11 шт. по каждому борту.
- Кронштейн под огнетушитель - 6 кг - на внутренней стороне правой двери по ходу движения.
- Раскладная табличка «Опасный груз» - на внешней стороне левой двери в нижней трети по ходу движения.
- Боковые стенки с внешней стороны в 1,5 м от заднего среза и в 1 м от нижнего среза борта, расположить рамки под таблицы международного образца обозначения опасного груза. Размер 250x250.
- Опорные стойки - кофр под огнетушитель - 6 кг на левой стойке по ходу движения.
- Заземления - в задней части рамы, цепочка с длиной касания земли не менее 200 мм. Стояночный заземляющий стальной штырь длиной 300 мм на стальном тресе длиной 2000 мм

#### Задача

Транспортировка опасных грузов

#### Наше решение

Специализированные полуприцепы

#### Ваш результат

Перевозка опасных грузов, согласно всем техническим требованиям

**Тонар R4-16V** (41 евро палет)

**16 990** м - длина

**104** м<sup>3</sup> - объём кузова

**4** оси





Тонар R4-16V оснащен специально разработанной системой, для эффективного предотвращения повреждений при постановке данного полуприцепа на погрузку и разгрузку.

Приборы освещения и все устройства для подачи сигнала соответствуют всем требованиям ЕС. Полуприцеп оборудован не только наружными фонарями, но и внутренними светодиодными лампами.

Модель Тонар R4-16V оборудована удобным внешним запорным механизмом. Также в комплектации имеется прочный и надежный фиксатор для задних открытых дверей.

Вся металлическая фурнитура изготовлена из прочной нержавеющей стали.

Полуприцеп разработан с учетом всех требований и санитарных норм для перевозки различных видов продуктов питания, требующих соблюдения различных температурных режимов: продукты глубокой заморозки, мясо в тушах, колбасные изделия и т. д., и имеет сертификат АТР.

### Изотермические полуприцепы

Модели Тонар	Снаряженная масса, (кг)	Разрешённая максимальная масса, (кг)	Высота ССУ, (мм)	Нагрузка на ССУ, (кг)	Нагрузка на колёсную тележку	Подвеска	Количество осей	Подъёмные оси (базовая комплектация)
R4-16V	10 400	46 500	1 150	10 300	36 000	зависимая, на продольных упругих рычагах с пневматическими упругими элементами и телескопическими гидравлическими амортизаторами	4	1-ая и 2-ая 1-ая и 4-ая

#### ТОРМОЗНАЯ СИСТЕМА

- пневматический двухпроводный привод, с регулятором тормозных сил, тормозные механизмы всех колёс – барабанные или дисковые; с ABS.

Стояночная тормозная система:

- привод от пружинных энергоаккумуляторов к тормозным механизмам 2,3 и 4 оси.

#### ДОПОЛНИТЕЛЬНОЕ ОБОРУДОВАНИЕ

Перед передней осью на раме устанавливается топливный бак емкостью 200 л. для холодильно-отопительной установки.

#### Задача

Максимальная грузоподъемность

#### Наше решение

Изотермический полуприцеп Тонар R4-16V с передней вынесенной осью

#### Ваш результат

Высокая рентабельность перевозок



## ПРЕИМУЩЕСТВА ИЗОТЕРМИЧЕСКИХ КУЗОВОВ ИЗ МЕТАЛЛИЧЕСКИХ СЭНДВИЧ-ПАНЕЛЕЙ

### Не пропускают влагу

Металл не гигроскопичен, что положительно влияет на срок службы кузова, исключая скапливание воды внутри панели. Вес полуприцепа остается неизменным.

### Металлический облицовочный слой имеет меньшую теплоемкость и аккумулирует меньше тепла

Значительно сокращается время работы холодильной машины, быстрее достигается необходимый температурный режим.

### Высокая прочность

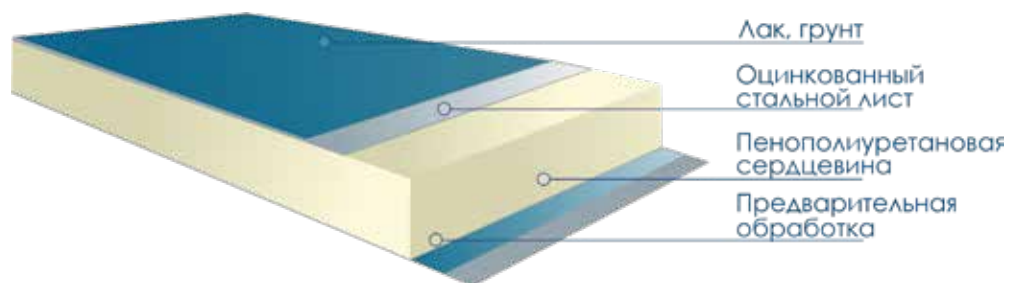
Панели могут получить вмятины при эксплуатации, но останутся герметичными. Установленные в боковых панелях буквые закладные дают возможность перевозить груз навалом.

### Коррозионная стойкость

Металл поставляется уже оцинкованный и покрытый грунтовкой.

### Ремонтопригодность

Кузов из металлических сэндвич-панелей позволяет легко и качественно выполнить ремонт как отдельных участков панелей, так и частей стенки, а также провести замену одной из панелей кузова целиком.



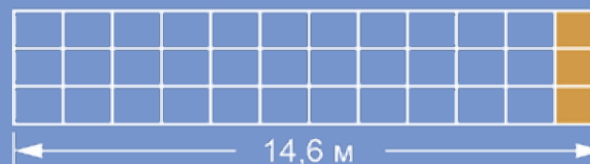
В деловом партнёрстве с зарубежными фирмами и, учитывая собственный опыт производства (1-й изотермический полуприцеп вышел за ворота завода летом 1997 года), техническим отделом «Тонар» создана прочная, долговечная конструкция кузовов, изготовленных из сэндвич-панелей, с минимальным весом и коэффициентом теплопередачи не более  $K=0,40 \text{ Вт/}^\circ\text{С м}^2$ . Данные кузова позволяют перевозить продукты питания в соответствии с требованиями «Соглашения о международных перевозках скоропортящихся пищевых продуктов (СПС)» ЕЭК ООН (Протокол испытания АТР №1-911-08-13).

## УКЛАДКА ПАЛЕТ:

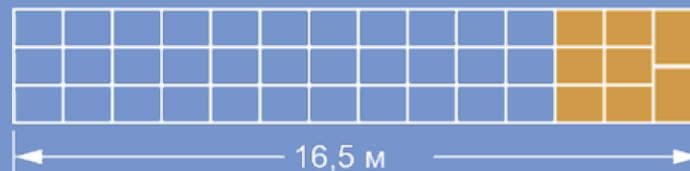
### 33 ЕВРОПАЛЕТЫ



### 36 ЕВРОПАЛЕТЫ



### 41 ЕВРОПАЛЕТЫ



## ВАРИАНТЫ КОМПЛЕКТАЦИИ ИЗОТЕРМИЧЕСКИХ ПОЛУПРИЦЕПОВ:



Стандартная комплектация



Комплектация с ХОУ, с защитой ХОУ, с рукавами охлаждения



Комплектация с ХОУ, с защитой ХОУ, с рукавами охлаждения, с системой рейлингов



Комплектация с ХОУ, с защитой ХОУ, с двухъярусной загрузкой



Комплектация с ХОУ, с защитой ХОУ, с системой для перевозки полутоп в подвешенном состоянии



Комплектация с системой ALL safe

# ВНИМАНИЕ К ДЕТАЛЯМ

Заботясь о наших клиентах, мы постоянно совершенствуем нашу технику и предлагаем Вам самые надежные, практичные и рентабельные решения. Продуманная конструкция позволит сэкономить время и обеспечит максимальную эффективность Ваших перевозок.



Передняя стенка  
в передней стенке полуприцепа установлены закладные под холодильный агрегат

## Тормозная система

### - Рабочая тормозная система

с двухпроводным пневматическим приводом с электронным управлением EBS конфигурации 2S/2M, действующей на тормозные механизмы

### - Стояночная тормозная система

механический привод с пружинными энергоаккумуляторами на среднем и задней осях и пневматическим ручным краном управления

### - Аварийная тормозная система

механический привод с пружинными энергоаккумуляторами на средней и задней осях к тормозным механизмам колёс

Механизм подъёма осей

## Рама

Сварная из лонжеронов переменной по высоте двутаврового сечения, соединённых поперечинами. В передней части рамы размещена плита опорная со шкворнем.

## Кронштейны

Конструкция кронштейнов с электро-пневмо разъёмами для соединения с тягачом



## Кузов

Термоизоляционные сэндвич-панели  
с наполнителем - пенополиуретан



## Задняя стенка

Прочная двустворчатая дверь,  
каждая створка на 4 петлях,  
по 2 запорных механизма  
на каждой двери.  
3-х уровневый резиновый уплотнитель.  
Рама заднего проёма  
из оцинкованной стали.

## Опорное устройство

на 24 т  
Механическое  
с двухступенчатым,  
двухскоростным редуктором,  
максимальный ход 450 мм.

## Корзина

под 2 запасных  
колеса

## Подвеска

Зависимая, на продольных упругих  
рычагах с пневматическими  
упругими элементами  
и телескопическими  
гидравлическими  
амортизаторами

## Электрооборудование

выполнено по  
однопороводной  
схеме с номинальным  
напряжением 24В

Отбойники  
предотвращающие  
повреждения  
полуприцепа

Выдвижная  
лестница

Компания Thermo King, посредством Trane Technologies (NYSE: TT), глобальной инновационной компании в области климата, является мировым лидером в сфере экологически рациональных транспортных решений для регулирования температуры. Компания Thermo King с 1938 года предлагает системы регулирования температуры на транспорте для различных областей применения, в том числе для полуприцепов, грузовиков, автобусов, воздушного транспорта, морских контейнеров и железнодорожных вагонов.

## Технические характеристики

	SLXi-200	SLXi-300	SLXi-300 Whisper Pro*	SLXi-400	SLXi Spectrum	SLXi Spectrum Whisper Pro*
--	----------	----------	-----------------------------	----------	------------------	-------------------------------------

ХОЛОДОПРОИЗВОДИТЕЛЬНОСТЬ: ОБЩАЯ ХОЛОДОПРОИЗВОДИТЕЛЬНОСТЬ СИСТЕМЫ В УСЛОВИЯХ АТР, ТЕМПЕРАТУРА ОКРУЖАЮЩЕГО ВОЗДУХА 30 °С

Температура воздуха, возвращаемого в испаритель	°С	0 °С	-20 °С	0 °С	-20 °С	0 °С	-20 °С	0 °С	-20 °С	0 °С	-20 °С	0 °С	-20 °С
Мощность с приводом от двигателя	Вт	13500	7500	15000	7900	16500	9400	18700	10000	19100	9000	18400	9000
Мощность при резервном электропитании	Вт	10500	5900	11900	6200	10100	5800	13200	7100	11200	6100	10500	6100
Мощность с приводом от двигателя / режим PIEK	Вт	-	-	-	-	10800	6500	-	-	-	-	12400	5800

ТЕПЛОПРОИЗВОДИТЕЛЬНОСТЬ: ТЕМПЕРАТУРА В ГРУЗОВОМ ОТСЕКЕ +2 °С

Мощность с приводом от двигателя (Температура наружного воздуха: -20 °С)	Вт	8000	12000	12000	13300	12000	12000

РАСХОД ВОЗДУХА: ПРИ РАБОТЕ ДВИГАТЕЛЯ С ВЫСОКОЙ СКОРОСТЬЮ

Объёмный расход воздуха при статическом давлении 0 Па	м³/ч	5000	5000	5000	5500	5000	5000
Объём воздушного потока в полностью загруженном полуприцепе	м³/ч	4680	4680	4680	5100	4680	4680
Длина отсека	м	15	15	15	16	15	15
Скорость нагнетания (напор воздуха)	м/с	14	14	14	16	15	15

МАССА: ВКЛЮЧАЯ БАТАРЕЮ

Модель 30: охлаждение и обогрев при работе от двигателя	кг	737	737	822	737	759	844
Модель 50: охлаждение и обогрев при работе от двигателя и от резервного электродвигателя	кг	793	793	878	792	814	900

ДВИГАТЕЛЬ: НИЗКИЙ УРОВЕНЬ ВЫБРОСОВ, 4 ЦИЛИНДРА, С ЖИДКОСТНЫМ ОХЛАЖДЕНИЕМ

Модель		TK486V	TK486V	TK486V	TK486V	TK486V	TK486V
Номинал	кВт	17,9	17,9	17,9	17,9	17,9	17,9
Интервал технического обслуживания	часов	3000	3000	3000	3000	3000	3000

КОМПРЕССОР: ОБЛЕГЧЁННЫЙ, ИЗ АЛЮМИНИЕВОГО СПЛАВА, 4 ЦИЛИНДРА, С ПЕРЕПУСКНЫМ МАСЛЯНЫМ ФИЛЬТРОМ

Модель		X430 C5	X430 C5	X430 C5	X430 C5	X430 C5	X430 C5
Рабочий объём	куб. см	492	492	492	492	492	492

РЕЗЕРВНЫЙ ЭЛЕКТРОДВИГАТЕЛЬ

Напряжение / число фаз / циклы	В/Гц	400/3/50	400/3/50	400/3/50	400/3/50	400/3/50	400/3/50
Номинал	кВт	9,3	9,3	9,3	9,3	9,3	9,3

ХЛАДАГЕНТ: R-452A, НУЛЕВОЙ ПОТЕНЦИАЛ ОЗОННОГО ИСТОЩЕНИЯ (ODP), ОДОБРЕН НА МЕЖДУНАРОДНОМ УРОВНЕ

Заправка	кг	5	5	5	5,5	9,5 **	9,5 **

ОХЛАЖДЕНИЕ

от +20 до -20 °С	(мин)	160	150	130	120	/	/

### SLXi-200

Trailer - Single-Temperature



	15 m
	R-452A
	7500 W
	13500 W
	5000 m³/h
	14 m/s
	EMI (Extended Maintenance Interval) 3000 hrs
	SmartReefer3
	/N° Cylinder/cm³ TK 486V /4/2100
	X430 C5
	9.3 kW
	Voltage/phase/frequency 400 V/3 ph/50 Hz
	737 kg*
	793 kg*

\* Whisper option = + 85 kg

### SLXi-300

Trailer - Single-Temperature



	15 m
	R-452A
	7900 W
	15000 W
	5000 m³/h
	14 m/s
	EMI (Extended Maintenance Interval) 3000 hrs
	SmartReefer3
	/N° Cylinder/cm³ TK 486V /4/2100
	X430 C5
	9.3 kW
	Voltage/phase/frequency 400 V/3 ph/50 Hz
	737 kg*
	793 kg*

\* Whisper option = + 85 kg



Компания Carrier является мировым лидером в области решений для холодильных систем, систем кондиционирования и обогрева воздуха. В основе этих систем лежит современный кондиционер, который был изобретен Уиллисом Кэрриером в 1902 году. При создании новых продуктов и услуг мы используем опыт и инновации, обеспечивающие надежную работу и высокую эффективность в любой точке мира.

Наилучший выбор по топливной эффективности, сочетающий надежность электрической технологии с экономичным двигателем

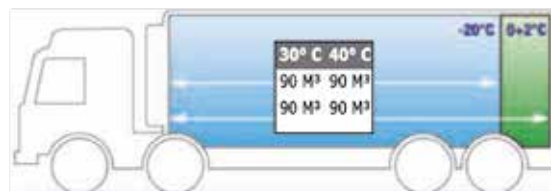


Проем в кузове : L 1700 x H1170 mm

#### Преимущества

Максимальное полезное время работы  
Обеспечивает защиту груза  
Гарантированная устойчивость  
Гибкость

Модель	Полный Вес	Звуковая мощность Lwa
S	725 кг	98 db
T	731 кг	96 db



## VECTOR 1550

### АТР - № Сертификата М 772

#### Производительность в дизельном режиме на высоких оборотах

0°C/30°C	W	14800
-20°C/30°C	W	8200

#### Производительность в дизельном режиме на низких оборотах

0°C/30°C	W	11830
-20°C/30°C	W	6850

#### Производительность в стояночном режиме

0°C/30°C	W	12800
-20°C/30°C	W	7100

#### Расход воздуха

(AMCA 21085)	м³/ч	5700
--------------	------	------

#### Теплопроизводительность

Высокие обороты дизельного двигателя 18°C/-18°C	W	8800
Низкие обороты дизельного двигателя 18°C/-18°C	W	5000
Стояночная секция 18°C/-18°C	W	5000

#### Стандартное оборудование

##### (модель S)

- Защита свежих продуктов
- Микропроцессор LogiCOLD
- Автоматический фазоинвертор
- Автоматический перезапуск дизельного двигателя

- Датчик температуры подачи воздуха

##### (модель T)

- Комплект шумоподавления

#### Компрессор

Модель	ZF19VE-164
К-во цилиндров	спиральный
Рабочий объем	CM³ 123

#### Двигатель

Модель	CT 4.91TV
К-во цилиндров	4
Рабочий объем	CM³ 1498
Интервал замены масла	ч 1500

#### Генератор

Напряжение	Н/Ф/Ч	• 400/3/50 Гц
Мощность (50 Гц)	kW	16

#### Хладагент

Тип	R404A
Заправка	кг 5

#### звуковое давление на высоких оборотах

Стандарт	дБа	71,5
Низкий уровень шума	дБа	70,3

#### звуковое давление на низких оборотах

Стандарт	дБа	67,4
Низкий уровень шума	дБа	66

#### звуковое давление в стояночном режиме

Стандарт	дБа	62,6
Низкий уровень шума	дБа	60,7

#### Аксессуары и опции

- Топливный бак 200 л
- Карта переноса данных PCMCIA
- Карта Databack PCMCIA
- Карта конфигурации PCMCIA
- Светодиодная панель индикаторов
- Двойной температурный дисплей
- Зарядное устройство для грузоподъемного борта на 12 и 24В
- Подогрев топливного фильтра
- Комплект дополнительного датчика температуры
- Дверной выключатель
- Панель управления и удлинительный кабель
- Модельный ряд DataCOLD
- Комплект шумоподавления
- Нижняя панель (большая или плоская конструкция)
- Электронный датчик уровня топлива



## ИЗОТЕРМИЧЕСКИЕ ПОЛУПРИЦЕПЫ С ХОЛОДИЛЬНОЙ УСТАНОВКОЙ

Многие грузы нуждаются в особых условиях хранения и транспортировки: продукты питания, цветы, медикаменты и некоторые другие товары требуют соблюдения рекомендованного температурного режима. Изотермические полуприцепы с холодильной установкой позволяют защитить скоропортящиеся товары от палящих солнечных лучей. В полуприцепе всегда сохраняется стабильная температура.



## КАК РАБОТАЕТ ХОЛОДИЛЬНАЯ УСТАНОВКА

Принцип действия этого агрегата основан на процессе выделения и поглощения тепла. В качестве хладагента выступает фреон, который постоянно циркулирует в замкнутой системе под определенным давлением. Компрессор нагнетает фреон, который направляется в конденсатор через внутренний клапан. Находясь в конденсаторе, фреон отдает тепло в окружающую среду.

Холодильная установка поддерживает постоянную температуру внутри кузова изотермического полуприцепа. В случае необходимости можно выставить температуру до  $-20^{\circ}\text{C}$ . Этого достаточно, чтобы транспортировать в полной сохранности мясные туши и замороженные полуфабрикаты.

## КАК ПРАВИЛЬНО ПОДОБРАТЬ ХОУ?

Для правильного и профессионального подбора ХОУ специалистам отдела продаж необходимо иметь определенную ясность по нескольким позициям:

1. Вид перевозимого груза
  - Замороженная продукция
  - Охлажденная продукция
  - Без предварительного охлаждения
2. Вид перевозки
  - Городская
  - Районная или областная
  - Региональная или международная
3. Количество открываний двери
4. Необходимость в наличии стояночной секции (возможность рефрижератора работать от электрической сети)
5. Качество изотермического полуприцепа (коэффициент теплопроводности), соответствующее типу перевозимого груза
6. Внутренний объем изотермического полуприцепа
7. Тип шасси (импортные/отечественные), тип двигателя, бортовое напряжение



## РЕКОМЕНДАЦИИ ПО ЗАГРУЗКЕ

### ТРЕБОВАНИЯ ПО ЗАГРУЗКЕ И ПОДГОТОВКЕ ПОЛУПРИЦЕПА К ПЕРЕВОЗКЕ СКОРОПОРТЯЩИХСЯ ПРОДУКТОВ:

- Продукты перед погрузкой в полуприцеп должны иметь необходимую температуру хранения
- Обязательно проверяйте температуру продуктов
- Холодильные установки предназначены только на поддержание температуры продуктов, без дополнительного охлаждения груза
- Двери должны быть свободны от обрывков упаковки и бумаги. Внутренняя часть полуприцепа должна быть чистой
- Обрывки упаковки могут попасть во внутрь испарителя, либо заблокировать циркуляцию воздуха у пола

### ТРЕБОВАНИЯ ПО ПОГРУЗКЕ И ПЕРЕВОЗКЕ СКОРОПОРТЯЩИХСЯ ПРОДУКТОВ:

- Не укладывайте груз под испарителем вплотную к передней стенке полуприцепа. В случае необходимости установите перегородку перед каналом возвратного воздуха у испарителя
- Если при торможении автомобиля происходит смещение груза вплотную к передней стенке полуприцепа, установите перегородку внутри полуприцепа перед его передней стенкой
- Ограничение возврата воздуха приводит к замораживанию верхних слоев груза
- Груз должен быть уложен на специальные деревянные поддоны с вентиляционными каналами со всех сторон
- Поддоны предотвращают задержку циркуляции воздуха
- Не препятствуйте циркуляции воздуха под грузом
- Не располагайте груз вплотную к испарителю или к задней двери полуприцепа – это блокирует циркуляцию воздуха
- Оставляйте минимум 25 сантиметров между грузом и потолком, для циркуляции воздуха
- Выключайте холодильную установку, когда открываете двери. Держите открытыми двери, как можно меньше

## ВАЖНЫЕ СОВЕТЫ:

- Замороженные и свежие продукты имеют совершенно разные условия транспортировки
- Предварительно охлаждайте полуприцеп
- Убедитесь, что температура продуктов при погрузке в полуприцеп соответствует нормам
- Обеспечивайте свободную циркуляцию воздуха со всех шести сторон груза
- Оптимально продумайте технологию транспортировки
- Применяйте деревянные поддоны с вентилируемыми каналами со всех сторон
- Перед погрузкой проверьте состояние груза и его температуру. На складе должны быть термометры, или воспользуйтесь своим. Фиксируйте в товарной накладной «груз загружен без проверки температурного режима»
- Холодильная установка предназначена для поддержания температуры груза, а не для ее создания. Невозможно охладить или нагреть груз холодильной-отопительной установкой полуприцепа. Например, погрузив в кузов летом при температуре +35 колбасные изделия с температурой груза +15, Вы никогда не сдадите их как скоропорт, поскольку температура груза не изменится больше чем на 1-2 градуса. Даже включив холодильную установку на глубокий минус, Вы только получите конденсат на товаре, но не измените температуру

## ТЕМПЕРАТУРНЫЕ РЕЖИМЫ ПО ПЕРЕВОЗКЕ СКОРОПОРТЯЩИХСЯ ПРОДУКТОВ ПИТАНИЯ

### СВЕЖИЕ ФРУКТЫ И ЯГОДЫ



Абрикосы, авокадо  
+ 3 °С ... + 5 °С



Апельсины  
+ 4 °С ... + 8 °С



Ананасы  
+ 6 °С ... + 10 °С



Бананы  
+ 13 °С ... + 16 °С



Бананы  
+ 3 °С ... + 6 °С



Вишня, черешня  
+ 1 °С ... + 2 °С



Груши, слива  
+ 2 °С ... + 6 °С



Грейпфрут  
+ 11 °С ... + 14 °С



Дыни  
+ 4 °С ... + 8 °С



Киви, смородина  
+ 2 °С ... + 3 °С



Клубника  
+ 2 °С ... + 4 °С



Лимоны  
+ 11 °С ... + 14 °С



Малина, яблоки  
+ 2 °С ... + 5 °С



Мандарины  
+ 2 °С ... + 8 °С



Манго  
+ 10 °С ... + 13 °С



Персики  
+ 2 °С ... + 6 °С

### СВЕЖИЕ ОВОЩИ



Баклажаны  
+ 4 °С ... + 10 °С



Горох, бобы  
+ 4 °С ... + 10 °С



Кабачки  
+ 4 °С ... + 10 °С



Капуста брюссельская  
+ 10 °С ... + 12 °С



Капуста  
+ 2 °С ... + 5 °С



Картофель  
+ 6 °С ... + 10 °С



Морковь  
+ 6 °С ... + 8 °С



Огурцы  
+ 6 °С ... + 9 °С



Перец болгарский  
+ 4 °С ... + 10 °С



Помидоры  
+ 6 °С ... + 10 °С



Свекла, редис  
+ 2 °С ... + 6 °С



Салат, все виды зелени  
+ 2 °С ... + 5 °С

## ТЕМПЕРАТУРНЫЕ РЕЖИМЫ ПО ПЕРЕВОЗКЕ СКОРОПОРТЯЩИХСЯ ПРОДУКТОВ ПИТАНИЯ

### МЯСНЫЕ, РЫБНЫЕ, МОЛОЧНЫЕ И РАСТИТЕЛЬНЫЕ ПРОДУКТЫ



Курица свежая, дичь  
+1 °С ... +3 °С



Охлажденное мясо  
+1 °С ... +2 °С



Фарш свежий  
0 °С ... +5 °С



Рыба свежая  
+1 °С ... +3 °С



Колбасные изделия  
0 °С ... +4 °С



Консервы мясные  
+15 °С ... +20 °С



Рыба копченая  
0 °С ... +5 °С



Консервы рыбные  
+1 °С ... +10 °С



Икра рыбная  
-5 °С ... 0 °С



Молоко, сметана, творог  
0 °С ... +5 °С



Йогурты  
0 °С ... +5 °С

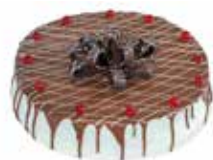


Сыры  
+2 °С ... +7 °С



Яйца  
+1 °С ... +8 °С

### КОНДИТЕРСКИЕ ИЗДЕЛИЯ, МЁД



Торты, пирожные  
+2 °С ... +4 °С



Шоколад  
+17 °С ... +19 °С



Мёд  
+13 °С ... +14 °С

### ПРОДУКТЫ ЗАМОРОЖЕННЫЕ



Курица  
-17 °С ... -20 °С



Морепродукты  
-18 °С ... -20 °С



Полуфабрикаты  
-18 °С ... -20 °С



Фрукты, ягоды  
-18 °С ... -20 °С



Овощи  
-13 °С ... -20 °С



Мороженое  
-18 °С ... -20 °С



Балка оси состоит из цельной трубы круглого сечения, толщиной 14 мм, без швов, что повышает её эксплуатационные характеристики при динамической нагрузке.

Двухрядный конический радиально-упорный подшипник со смазкой и уплотнениями, установленный на весь срок службы.

Использование кассетного подшипника имеет ряд неоспоримых преимуществ перед схемой с двумя разнесёнными подшипниками:

- простота установки и отсутствие регулировки

- уменьшенный допуск по внутреннему зазору, что сказывается положительно на ресурсе узла и общем поведении автопоезда

- улучшенная внутренняя геометрия, что позволяет значительно снизить момент трения и сохранить высокую несущую способность

- высококачественные материалы (смазочный материал с синтетической основой, комбинация шарикоподшипниковой и конструкционной сталей).

Все комплектующие детали осей и подвесок ТОНАР можно приобрести по отдельности, в то время, как другие производители осей предлагают только рем. комплектами и узлами в сборе.

Антикоррозийная защита способствует долговременной эксплуатации осевых агрегатов ТОНАР в любых климатических условиях.

К осевым агрегатам прилагается подробная инструкция по эксплуатации и техническому обслуживанию с каталогом всей составных частей.

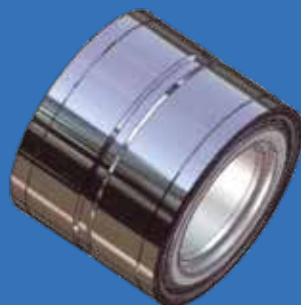
При проведении ТО нет необходимости в применении специальных инструментов, что сокращает время монтажа и демонтажа по сравнению с другими производителями осей.

Интервал между сервисным обслуживанием - составляет 120 000 км. Гарантийный срок на осевой агрегат составляет до 36 месяцев с момента введения в эксплуатацию, при соблюдении технического обслуживания.

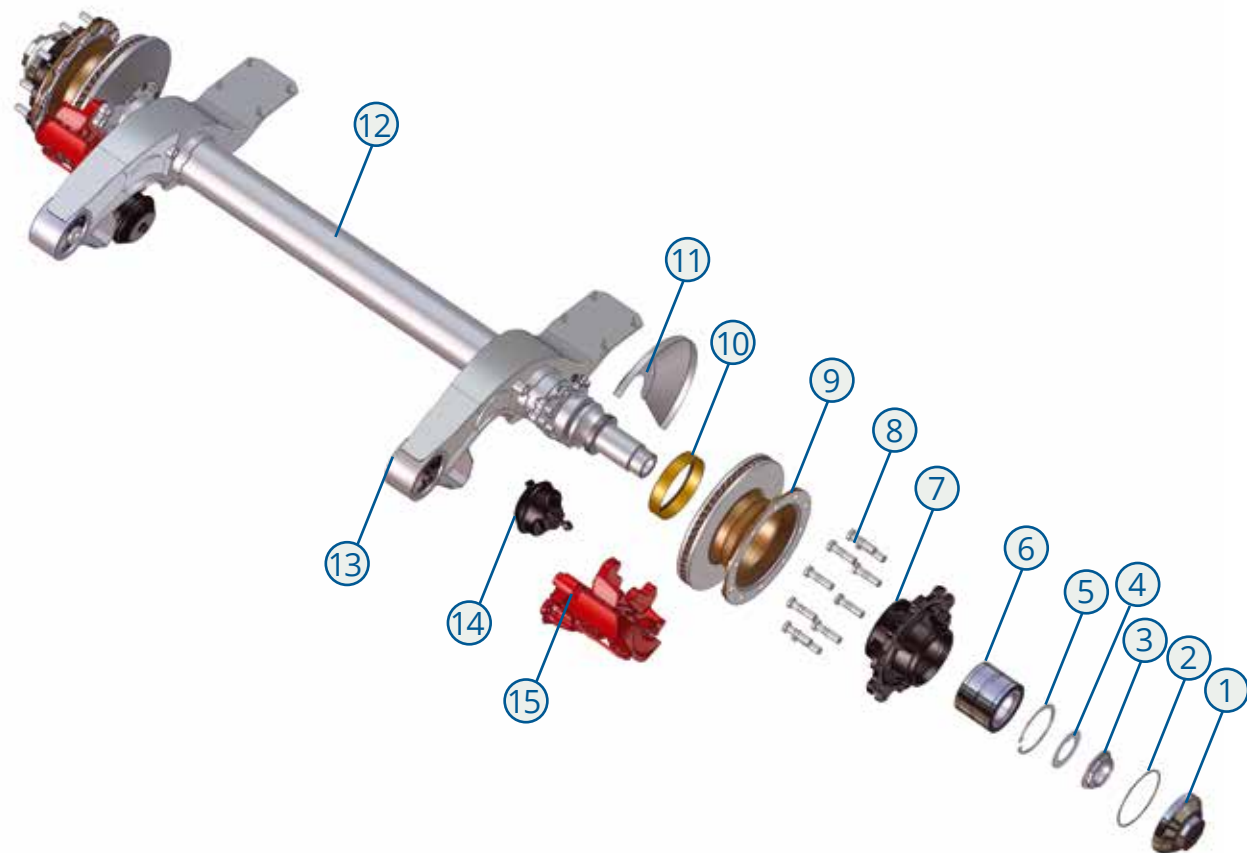
Наличие сервисных станций (более 60) и представительств по продаже запасных частей (более 70) позволяет оперативно решать вопросы поставки запчастей и техобслуживания.

### ПРЕИМУЩЕСТВА РЫЧАЖНОЙ ПОДВЕСКИ:

- простота в техническом обслуживании
- отсутствие стремянок, рессор и элементов их крепления



## ОСЬ С РЫЧАЖНОЙ ПОДВЕСКОЙ И ДИСКОВЫМ ТОРМОЗОМ ТОНАР-90431



- |  |  |
|--|--|
| 1. Крышка ступицы с переходником         | 9. Диск тормозной                                    |
| 2. Кольцо уплотнительное                 | 10. Индуктор   |
| 3. Гайка ступицы                         | 11. Щит грязезащитный                                |
| 4. Шайба упорная                         | 12. Балка с рычагами передняя                        |
| 5. Стопорное кольцо внутреннее           | 13. Сайлентблок рессоры рычажной подвески            |
| 6. Подшипник кассетного типа             | 14. Камера тормозная T16 WABCO для дисковых тормозов |
| 7. Ступица под подшипник кассетного типа | 15. Дисковый тормоз WABCO в сборе с колодками        |
| 8. Болт колёсный                         |  |

КОЛИЧЕСТВО ОСЕЙ СОБСТВЕННОГО ПРОИЗВОДСТВА - СВЫШЕ 100 000 ЭКЗ.



Московская область	<b>Сервисный центр ООО МЗ «ТОНАР»</b> service@tonar.info	Московская обл., Орехово-Зуевский р-он, д. Губино, ул. 1-ая Ленинская, д. 76а +7 (4964) 14-87-03 +7 (4964) 16-32-88 +7 (4964) 16-32-49 доб. 224
	<b>ООО «Легат-Сервис»</b> chas@trailerservis.ru	Московская обл., Домодедовский район, д. Ярлыково, владение Легат +7 (915) 297-06-46
	<b>ООО «Атлант-Сервис»</b> as6535673@yandex.ru	108851, г. Москва, г. Щербинка, ул. Южная д. 10 +7 (499) 653-56-73
	<b>ООО «Глобал Трак Сервис»</b>	124460, г. Зеленоград, проспект Генерала Алексея, д.42, стр.1 +7 (495) 739-62-01 +7 (905) 599-09-19
	<b>ООО «Серпри-Авто»</b> serpri-avto@bk.ru	117623 г. Москва, Варшавское шоссе, вл. 248, стр.1, оф.22 +7 (495) 712-71-32 +7 (901) 574-83-35
	<b>ООО «Транс Мастер»</b> info@trans-master.ru	142300 Московская обл., г. Чехов, Симферопольское шоссе, д.8 +7 (916) 180-99-55
	<b>ИП Чернокозов Игорь Фёдорович</b> 7975508@mail.ru	141606, Россия, Московская обл., г. Клин, ул. Мира, д.4 кв. 2 +7 (985) 242-44-42 +7 (963) 770-75-01
	<b>ООО «ТракСпейс»</b> info@truckspace.ru	Московская обл., Одинцовский р-н, п.Большие Вяземы, Городок-17, владение 11, строение 3 +7 (985) 315-13-48
	<b>ООО «РБА-МБ»</b> anisimov.as@rbauto.ru	142143, Московская область, г.о. Подольск, 36 км. Автомагистрали М2 "Крым" вл. 10, стр.1 +7 (977) 586-16-05
Ленинградская область	<b>ООО «КЭП- Инжиниринг»</b> kovalev@solexauto.ru	196655, г. Санкт-Петербург, Колпино, ул. Колпинская д. 8 лит. А +7 (812) 244-21-21
	<b>ООО «ИВ-Сервис»</b> iveco@iv-service.ru	г. Санкт-Петербург, п. Шушары, Московское шоссе, 233 а +7 (812) 640-64-64 +7 (812) 380-41-18 +7 (921) 433-33-84/87
	<b>ООО «ЮнайтедСервис»</b> y.shibanov@united24.ru	г. Санкт-Петербург, п. Шушары, ул. Ленина (Изоплит), 2, лит. И +7 (812) 740-58-35

Ленинградская область	<b>ООО «МБ Тракс СПБ»</b> dmitrii.vasilev@spbmb.ru	196626, г. Санкт-Петербург, п. Шушары, Московское шоссе, дом №289, строение 1 +7 (812) 677-03-78 доб.348
	<b>ООО «ТЦ Восток»</b> office@tc-v.ru	188681 Ленинградская обл., Всеволожский район, Промышленная зона Коммунально-склад- ская зона Коркинская, проезд 1, дом 1 +7 (812) 490-77-77, +7 (911) 089-94-38
	<b>ООО «Техцентры СОТРАНС»</b>	г. Санкт-Петербург, ул. Верхняя, д. 16 лит. А +7 (812) 448-06-25 доб.2243 +7 (812) 448-06-30  Ленинградская обл., Тосненский р-н, пгт. Красный Бор, ул. Промышленная д.3 +7 (812) 495-43-20 доб.3041 +7 (812) 495-42-02
Белгородская область	<b>ООО «Оскол Трак»</b> mv@oskol-man.ru	Белгородская обл, г. Старый Оскол, пр-т А. Угарова д. 33 +7 (4725) 44-43-21, +7 (930) 087-35-99
	<b>ООО «ГудТракс»</b> s.zaykov@gudtracks31.ru	Белгородская обл, Белгородский р-н, п. Северный, ул. Транспортная, 14 +7 (919) 228-55-08
	<b>ООО «ЕвроТракАвто»</b> eta-service@mail.ru	г. Белгород, ул. Кутузова, 95 +7 (4722) 37-32-42
Брянская область	<b>ООО «Навля Трак Центр»</b> warranty@volvo-m3.ru	342130, Брянская обл,Навлинский р-н, пгт Навля, ул. Промышленная, д. 6 +7 (910) 237-65-93 +7 (980) 339-01-76
Воронежская область	<b>ООО Фирма «Пик»</b> pik-67@bk.ru	Россия, г. Воронеж, Монтажный проезд, 16 +7 (473) 294-01-37 +7 (473) 220-46-15
	<b>ООО «ГрузАвто-36»</b>	396336, Воронежская обл., Новоусманский район, пос. Отрадное, дорога Автомагистраль М4 Дон-1, 519 км. +7 (473) 233-20-59, +7 (473) 233-22-00
	<b>ООО «Центр- Сервис Юг»</b> rankov_oo@vrn-truck.ru	Воронежская обл, Рамонский р-н, д. Богданово, ул. Восточная, владение 2,3 +7 (4732)07-22-07 (доб. 175) +7 (920)405-11-15
<b>ООО «РБА-МБ»</b> harchenko.m@rbauto.ru	396002, Воронежская обл., Рамонский р-н, Промышленная зона 2 тер.,6 +7 (919) 189-87-49	

Забываясь о своих клиентах, «Тонар» запустил в эксплуатацию сервисный центр для одновременного обслуживания и ремонта полуприцепов и прицепов отечественного и импортного производства различной модификации.

Сервисный центр предлагает следующий список услуг:

1. Замену осей от других производителей на оси «Тонар»
2. Установка подъёмной оси на полуприцепы «Тонар» (на остальные модели после осмотра специалистами завода).
3. Установка пневматической подвески взамен рессорной, ремонт пневмосистемы тормозов и подвески (при замене осей).
4. Диагностика пневмосистем WABCO и HALDEX.
5. Ремонт и ТО ходовой части, тормозной системы, электрооборудования полуприцепов и прицепов отечественного и иностранного производства.
6. Увеличение межосевого расстояния полуприцепа с целью увеличения осевой массы.
7. Выполняем работы по ремонту и сварке цистерн муковозов, комбикормовозов, цементовозов, бетоносмесителей, горюче-смазочных материалов, топливных баков и другого оборудования из алюминиевых сплавов.
8. Замена пришедших в негодность алюминиевых кузовов самосвальных полуприцепов.
9. Ремонт аварийных рам.
10. Гидрофикация тягачей.
11. Замена гидроцилиндра на импортных самосвальных полуприцепах (после осмотра специалистами завода).
12. Ремонт и изготовление дверей полуприцепов и фургонов. Установка клапана тента взамен распашных ворот.
13. Установка сдвижных механизмов тентовых полуприцепов
14. Монтаж ящиков и защитных устройств на полуприцепы.
15. Ремонт изотермических кузовов из «сэндвич»-панелей полуприцепов отечественного и импортного производства (кроме панелей из стеклопластика).
16. Установка вентиляционных лючков на изотермических кузовах.
17. Установка реллингов для крепления груза.

## АВТОРИЗОВАННЫЕ СЕРВИСНЫЕ СТАНЦИИ ЗАВОДА ТОНАР ПО РОССИИ

Владимирская область	<b>ООО “Техцентр Магистраль М7”</b> demtraks33@mail.ru	601241, Владимирская обл., Собинский район, д. Демидово, д. 56 пом. 3 +7 (4922) 46-46-73 +7 (936) 000-15-26 +7 (920) 623-77-00
	<b>ООО ТТЦ «У Петровича»</b> info@ypetrovicha.ru	600005, Владимирская обл, г. Владимир, Промышленный пр-д, дом № 5Ж +7 (4922) 53-33-06 +7 (4922) 36-13-26
Вологодская область	<b>ООО “ИТЕКО Ресурс”</b>	633102, Росиия, Вологодская обл., Череповецкий район, п. Тоншалово, ул. Мелиораторов, 7 8 (800) 700-84-48
	<b>ООО “Вологда-Трак Сервис”</b> sales@man-vologda.ru	160026, г. Вологда, Окружное шоссе, 9 Б +7 (817) 251-01-01 +7 (817) 253-82-97 +7 (817) 252-82-67
Волгоградская область	<b>ООО “Зубр”</b> lavrentiev@techcentr.ru	г. Волгоград, ул. Краснополянская, 23 +7 (8442) 54-43-22 +7 (8442) 54-43-55
	<b>ИП Кострова К.С.</b> lv@truck-star.ru	404119, Волгоградская обл., г. Волжский, ул. 6-я Автодорога, строение 31 М +7 (8443) 21-00-01 +7 (8443) 21-60-23
Иркутская область	<b>ИП Лапин Вадим Сергеевич</b> bomond.servis@mail.ru	665732 Иркутская обл., г. Братск, ул. Крупской, д.27 +7 (983) 446-79-60 +7 (924) 711-48-28
Казахстан	<b>ТОО “Центр мониторинга Трилайн”</b>	020000 Респ. Казахстан, г. Астана, р-н «Алматы», ул. Куйши Дина, дом 17 +7 (717) 264-20-51
Красноярский край	<b>ООО “Красноярск Тонар Сервис”</b> tonar-krsk@mail.ru	Красноярск, ул. Северное шоссе 25 +7 (391) 219-35-15 +7 (913) 031-61-61 +7 (391) 231-61-61
Краснодарский край	<b>ООО Фирма Автодеталь</b> avtodetal23@bk.ru avtodetal-23@mail.ru	г. Краснодар, ул. Уральская, д.95/10 +7 (800) 250-95-45 +7 (918) 111-95-45 +7 (861) 232-37-03
	<b>АО “Итеко Ресурс”</b> eugene.mun@itecorp.ru	353206, Краснодарский край, Динский р-н, Пластуновская ст-ца, ул. 227/2 +7 (962) 876-40-59
	<b>ООО “ЮРТО-ТРАК”</b> demin@urto-truck.ru	350087, г. Краснодар, ул. Ростовское шоссе, 47 +7 (861) 225-93-76, +7 (928) 404-90-10
Кировская область	<b>ООО “ТехЦентр”</b> TexCentr@ba43.ru	610014, г. Киров, ул. Производственная, д. 25а +7 (922) 668-77-32
Кемеровская область	<b>ООО “Производственная Ремонтная Компания”</b> prk_service@mail.ru	Кузбасс, г. Кемерово, ул. Западный проезд 7В 8 (800) 222-64-62 +7 (950) 582-80-73
	<b>ООО “ЕвроДизель-Сервис”</b> aap@eds42.ru	Кемеровская обл, г. Новокузнецк, ул. Трамвайная д. 15 корп. 1 +7 (961) 712-96-94
Липецкая область	<b>ООО “Рост-М”</b> tcl48@bk.ru	г. Липецк, ул. Юношеская д. 49а +7 (4742) 50-77-07
Республика Татарстан	<b>АО “Итеко Ресурс”</b> roman.sergeev@itecorp.ru	420099, республика Татарстан, Высокогорский муниципальный р-н, Семиозерское сельское поселение, территория Промышленная зона, зд. 7/1 +7(906) 120-68-32
	<b>ООО «ГК» Союз Регион»</b> sarguzhinovrg@apksouz.ru	423800, Республика Татарстан, г. Набережные Челны, ул. Металлургическая д. 15 +7 (962) 574-05-37
Республика Татарстан	<b>ООО “Казань-Шинторг”</b> service@kazan-shintorg.com	420088 Республика Татарстан, г. Казань, ул. Академика Губкина, д.39/1 “А” +7 (843) 2730-730, +7 (843) 273-16-15
	<b>ООО “Казань-Шинторг” ТСЦ “Рембат” 812 км</b> garant@rembat24.ru	Федеральная трасса М-7 812 км, 55°90'12"23 с.ш. 49°19'62"68 в.д. +7 (965) 581-95-09я
	<b>ООО “Казань-Шинторг” ТСЦ “Рембат” Чебоксары</b> garant@rembat24.ru	Чебоксарский р-н, п. Кугеси, ул. Тепличная 2 (база Дорисс-Скан), 655 км ФАД М-7, 56°04'23"11 с.ш. 47°28'59"5 в.д. +7 (965) 581-95-09
	<b>ООО “Казань-Шинторг” ТСЦ “Рембат” Н. Челны</b> garant@rembat24.ru	г. Набережные Челны, ул. Мензеленский тракт 112/1 (1055 км ФАД М-7) 55°68'37"05 с.ш. 52°43'51"86 в.д. +7 (965) 581-95-09
	<b>ООО “Казань-Шинторг” ТСЦ “Рембат” Н. Челны</b> garant@rembat24.ru	г. Уфа, с. Жуковка, 1454 км ФАД М-5 (КПМ 54°67'26"36 с.ш. 55°78'37"78 +7 (965) 581-95-09
	<b>ООО ТД “Кориб”</b> dantikov@korib.ru	423877, Республика Татарстан, Тукаевский р-н, Малошильнинское сельское поселение, Цыганский переулок 2, дом 8, офис 2А +7 (8552) 910-600, +7 (8552) 910-602
Нижегородская область	<b>ИП Мартъянов Д.С.</b> ostrov-nn@yandex.ru	603158, Нижегородская обл., г. Дзержинск, пгт. Лесная поляна, д. 17 +7 (910) 790-70-65, +7 (831) 410-70-65 +7 (831) 410-43-85
	<b>АО “ИТЕКО Ресурс”</b>	607630, Российская Федерация, Нижегородская область, Богородский район, п. Кудьма, ул. Индустриальная, здание 8 +7 (999) 071-10-81 8 (800) 700-84-48 8 (831) 461-93-60
Новосибирская область	<b>ОП АО “ИТЕКО Ресурс”</b>	633102, Росиия, Новосибирская обл., г. Обь, ул. Октябрьская, 8/1 8 (800) 700-84-48 +7 (960) 792-95-02
	<b>ООО «РБА-МБ»</b> lagunov.as@rbauto.ru	630027, г. Новосибирск, ул. Дунаевского, д.16/1 +7 (913) 794-02-08

## АВТОРИЗОВАННЫЕ СЕРВИСНЫЕ СТАНЦИИ ЗАВОДА ТОНАР

Новгородская область	<b>ООО “Боровичи Трак Сервис”</b> skompaniyets@volvo-ts.ru	174405, Новгородская область, г. Боровичи, ул. Лядова 8ж +7 (816) 644-55-17, +7 (816) 644-47-00 +7 (921) 204-47-00
Омская область	<b>ООО «Курилотрансавто»</b>	644520 Омская обл., Омский р-н, с. Троицкое, ул. Омская, 14 +7 (913) 669-55-55, +7 (381) 752-84-84 +7 (38175) 2-85-85
Оренбургская область	<b>ООО “Оренбург-Скан Сервис”</b> kvk@orenskan.ru	460036 Оренбургская область, г. Оренбург, ул. Лесозащитная, д. 18 +7 (922) 554-46-31
Пермская область	<b>ООО “Пермское ремонтное предприятие”</b> ip.kuznetsov.as@yandex.ru	614065, Пермский рай, г. Пермь, ул. Верхне-Муллинская, 96, офис 1 +7 (342) 294-62-47, +7 (342) 234-04-03 +7 (912) 882-03-81
Пензенская область	<b>ООО «РБА-МБ»</b> vasiliadi.i@rbauto.ru	440013, г. Пенза, ул. Дружбы, д. 10 +7 (962) 474-62-80
Приморский край	<b>ИП Потаскуев А.А.</b> manager@forsauto.com	Приморский край, г. Артём, ул. Урбанского 2Б +7 (984) 199 14 15
Ростовская область	<b>ООО “Глобал Трак Сервис Ростов-на-Дону”</b>	346720 Ростовская область, Аксайский район, г. Аксай, проспект Аксайский, 13-Б +7 (863) 201-77-66, +7 (951) 523-86-60
	<b>ООО “ГРИФОН”</b>	346703 Ростовская обл., Аксайский р-н, х. Маяковского, ул. Заводская, дом 49 +7 (863) 303-00-77
	<b>ООО «РБА-МБ»</b> abramov.p@rbauto.ru	Ростовская обл., Аксайский рн, п. Красный, ул. Промышленная, 1, 2 этаж, комната 203 +7 (951) 522-37-19
Республика Коми	<b>ООО ГК «Региональная техника»</b>	169300, Республика Коми, г. Ухта, ул. Моторная д. 1/9 +7 (8216) 71-54-44 +7 (908) 714-31-56 +7 (912) 104-30-36
Республика Башкортостан	<b>АО “Итеко Ресурс”</b> anton.lebedintsev@itecorp.ru	452419, республика Башкортостан, Иглинский р-н, с. Калтыманово, автомагистраль М-5 “Урал” 1491 км, 10,3 +7(964) 956-52-03

Самарская область	<b>ООО “ИТЕКО Ресурс”</b>	607630, РФ, Самарская обл., Кинельский р-н, с. Сырейка, Промышленная зона, Заводской проезд 8 (800) 700-84-48
	<b>ООО “ТВ Транс”</b> sto@tvtrans63.ru	Самарская обл, г. Тольятти, ул. Коммунальная д. 7 +7 (929) 711-94-04
Свердловская область	<b>ООО “ТПС Дизель”</b> tps.dize@mail.ru	Свердловская обл., г. Берёзовский, ул. Западная промзона 2Б +7 (343) 385-69-70 +7 (343) 379-00-80
	<b>ООО “Глобал Трак Сервис”</b> kabanov@gt-service.ru	620010 РФ г. Екатеринбург, 1 км. ЕКАД, д.5 +7 (922) 211-24-27
	<b>ООО “Камаз Центр Екатеринбург”</b>	623700, Свердловская обл, г. Березовский, ул. Кольцевая 4К +7 (908) 904-47-32
Тамбовская область	<b>ООО “РБА-МБ”</b> jakovlev.d@rbauto.ru	623141, Свердловская обл., г. Первоуральск, автодорога Пермь-Екатеринбург, 332 км, 1.1 +7 (922) 153-13-82
	<b>ООО “Траксервис68”</b> evrottrak68@yandex.ru	392014 Россия, Тамбовская область, г. Тамбов, Киквидзе 69 +7 (4752) 73-53-80
Тверская область	<b>ООО “РУМОС-Комтранс”</b> a.halzova@rumos-comtrans.com	170546, Тверская обл., Калининский р-н, автодорога Москва-Санкт-Петербург 165 км. +7 (4822) 360-360
	<b>ООО “АНТ-Инвест”</b> pastoven@mail.ru	170546, Тверская обл., Калининский р-он, с. Колесниково, д. 36 +7 (482) 271-07-08 +7 (903) 804-99-97 +7 (906) 554-56-29

Тульская область	<b>ООО “Богуш-Сервис”</b> avtoray@avtoray-tula.ru	300045 г.Тула, Новомосковское шоссе, д.52 +7 (4872) 25-07-07 +7 (960) 615-22-29
Тюменская область	<b>ООО Техцентр “АРСЕНАЛ”</b> 544008@rambler.ru	625056, г. Тюмень, проезд Воронинские горки, д. 162 +7 (3452) 495-004 +7 (3452) 495-008
	<b>АО “Итеко Ресурс”</b> sergey.zadorozhnyi@itecorp.ru	625000, Тюменская обл, г. Тюмень, 289 км. ФАД “Екатеринбург-Тюмень” +7(961) 210-03-10
Хабаровский край	<b>ООО “Автоцентр Хабаровск”</b> jac-dv@mail.ru	г. Хабаровск, ул. Зеленая д. 3А +7(4212)77-70-05
Челябинская область	<b>ИП Рыбалкин С.В.</b> Ptor74@mail.ru	Челябинская область, Сосновский район, посёлок Федоровка, ул. Асфальтная, 7 +7 (922) 737-05-40 +7 (351) 211-43-72
	<b>ООО “МИРавтотехники”</b> garant@tkmaz.ru info@miravtoten.ru	454010, г. Челябинск, ул.Енисейская, дом № 37 +7 (351) 700-07-09, +7 (351) 256-56-83 +7 (351) 259-37-53, +7 (351) 259-36-01
Челябинская область	<b>ООО “БОВИД ТРАК”</b> vvazhdaev@bovid.ru	454079, г. Челябинск, ул. Линейная, 98 +7 (351) 220-01-10

## ПРЕДСТАВИТЕЛИ ЗАВОДА ТОНАР ПО ПРОДАЖЕ ЗАПАСНЫХ ЧАСТЕЙ

Московская область	<b>ООО МЗ "Тонар" ТЦ "Ожерёлки"</b>	142635, Московская область, Орехово-Зуевский р-н, д. Ожерёлки, 2А, 83 км шоссе Москва-Нижний Новгород (трасса М-7) +7 (496) 416-32-49 доб.119 +7 (496) 416-32-88; +7 (968) 930-51-37
	<b>ООО "НАРА АВТО ТРАНС"</b>	143300, Московская область, г. Наро-Фоминск, ул. Маршала Жукова, дом № 172 +7 (495) 741-32-33
Ленинградская область	<b>ООО "ПЕТРОТОНАР-СЕРВИС"</b>	196626, г. Санкт-Петербург, п. Шушары, Московское шоссе, дом № 163, к. 2 +7 (965) 046-59-56, +7 (921) 916-63-30
	<b>ООО "ИВ-Сервис"</b> iveco@iv-service.ru	Россия, г. Санкт-Петербург, п. Шушары, Московское шоссе, 233 а. +7 (812) 640-64-64, +7 (812) 380-41-18 +7 (921) 433-33-84, +7 (921) 433-33-87
	<b>ООО "МБ ТРАКС СПБ"</b> dmitrii.vasilev@spbmb.ru	196626, г. Санкт-Петербург, п. Шушары, Московское шоссе, дом 289, строение 1 +7 (812) 677-03-78
	<b>ООО "СТО Фургон Сервис"</b>	196608 г. Санкт-Петербург, пос. Петро-Славянка, ул. Софийская, д.127, корп.6 +7 (812) 309-14-02, +7 (911) 922-42-27
Алтайский край	<b>Магазин Грузовойя</b>	г. Барнаул, ул. Павловский тракт 81/1 +7 (902) 140-60-60 +7 (385) 2-252-162
Астраханск. область	<b>ООО «Нейс-Юг»</b>	416131, Астраханская обл., р-н Наримановский, с. Солянка, ул. Элистинская, 10 +7 (851) 262-61-14
Белгородская область	<b>ИП Пензев Валерий Иванович</b> lyuba.malahowa@yandex.ru	Белгородская область, г. Губкин, ул. Дзержинского 17 +7 (905) 673-80-36
Вологодская область	<b>ОП АО «ИТЕКО Ресурс»</b>	162677, Вологодская обл., Череповецкий р-н., п. Тоншалово, ул. Мелиораторов, 7 +7 (820) 249-00-40
Воронежск. область	<b>ООО "Колесо"</b>	г. Воронеж, ул. Дорожная, 226 Магазин "МАСЛЕНКА" +7 (952) 956-89-35 +7 (473) 262-30-22

Краснодарский край	<b>ООО "ТРАНСАВТО"</b> Tavto17@mail.ru	Краснодарский край, г. Усть-Лабинск, ул. Шаумяна, 3 +7 (918) 2-35-35-35, +7 (86135) 4-00-07
	<b>ООО «РБА-МБ»</b> kastomyj.v@rbauto.ru	Республика Адыгея, Тахтамукайский район, хутор Новый Сад, ул. Дружбы, д. 27/6 +7 (918) 176-94-65
		г. Краснодар, ул. Уральская, 99. +7 (861) 260-52-15
		352700 Краснодарский край, г. Тимашевск, ул. Гибридная 35а, 8 800 333-04-40 +7 (861) 309-07-89, +7 (918) 040-84-44
		г. Минеральные Воды, ул. Советская, 18 8 800 333-04-40
		г. Краснодар Трасса М4 Дон (1334 км.), район п. Новознаменский 8 800 333-04-40
		г. Кропоткин ул. Шоссейная 12а 8 800 333-04-40
		Краснодарский край, г. Тимашевск, ул. Баварская, 3 8 800 333-04-40
		353200 Краснодарский край, ст. Динская, ул. Крайняя 1 8 800 333-04-40
		г. Сочи, ул. Транспортная, 69 на территории авторынка «Хайвэй» 8 800 333-04-40
		Краснодарский край, ст. Пластуновская, ул. Казачья, 11 8 800 333-04-40
		Краснодарский край, г. Краснодар Ростовское шоссе (район Катюши) +7 (918) 041-82-22 +7 (861) 228-88-39
	Краснодарский край, г. Армавир, трасса Кавказ М29, рядом с постом ДПС 8 800 333-04-40	
	353309 Краснодарский край, ст. Холмская ул. Элеваторная 17 8 800 333-04-40	
	ст. Каневская, ул. Широкая 232 (пересечение с трассой Р268) 8 800 333-04-40	
	Краснодарский край, г. Ставрополь, ул. Коломийцева, 33а 8 800 333-04-40	
	352630 Краснодарский край, г. Белореченск, ул. Первомайская 170 8 800 333-04-40	

Краснодарский край	<b>Компания "BigCar" (Краснодарский край)</b>	г. Крымск, 6-й пер. Шевченко, 12 8 800 333-04-40
		Краснодарский край, г. Новороссийск, ул. Золотая рыбка, 22а +7 (8617) 30-63-66, 8 800-333-04-40
		Трасса М-4 Дон 1345 км+ 530 метров 8 800 333-04-40
		Краснодарский край, п. Родники, ул. Промышленная, 56 8 800 333-04-40
		353560 Краснодарский край, Славянск-на-Кубани, ул.Маевское шоссе 1/7 8 800 333-04-40
		г. Туапсе, ул. М.Бондаренко 23а 8 800 333-04-40
Красноярский край	<b>ООО "Красноярск Тонар Сервис"</b> tonar-krsk@mail.ru	Красноярск, ул. Северное шоссе 25 +7 (391) 219-35-15, +7 (913) 031-61-61 +7 (391) 231-61-61
		660015, Красноярский край, Емельяновский р-н, п. Солонцы, пр-кт. Котельникова, 9Б Ж +7 (983) 168-01-85
Курская область	<b>Магазин "Автореальность"</b>	г. Курск, ул. 50 Лет Октября, д. 126 (авторынок "Северный") +7 (471) 274-78-58, +7 (904) 527-14-61
Нижегородская область	<b>ИП Цой Сергей Николаевич</b> tonarnn@yandex.ru	г. Нижний Новгород, ул. Коновалова, 17 +7 (951) 913-63-26 +7 (831) 225-17-99
		603158 Нижегородская обл., г. Дзержинск, пгт. Лесная поляна, д. 17 +7 (910) 790-70-65, +7 (831) 410-70-65 +7 (831) 410-43-85
		Нижегородская область, Богородский район, п. Кудьма, ул. Индустриальная, 7 +7 (999) 071-10-81, 8 (800) 700-84-48 8 (831) 461-93-60
Новосибирск. область	<b>ОП АО "ИТЕКО Ресурс"</b>	633102, Россия, Новосибирская обл., г. Обь, ул. Октябрьская, 8/1 8 (800) 700-84-48, +7 (960) 792-95-02
Ростовская область	<b>ООО "КТД ПЛЮС"</b> ktdetal@gmail.com	346720 Ростовская обл., Аксайский р-н, г. Аксай, ул. Западная, 6 +7 (928) 120-62-69, +7 (863) 269-31-43
		346815, Ростовская обл, Мясниковский р-н, х. Ленинанкан, ул. Солнечная, дом № 7 Б +7 (800) 500-03-90, +7 (928) 162-42-56
		Ростовская обл., Аксайский р-н, п. Рассвет, Автомагистраль Дон 1047 км +300м, оф. 2 +7 (863) 210-08-03, +7 (928) 621-09-77



# ПРЕДСТАВИТЕЛИ ЗАВОДА ТОНАР ПО ПРОДАЖЕ ЗАПАСНЫХ ЧАСТЕЙ

Республика Башкортостан	ИП Мухаметьянова Эльмира Робертовна regiontrack@mail.ru	Республика Башкортостан, трасса М5 Самара-Уфа-Челябинск, 1499 км., с. Алаторка, магазин "ТОНАР" +7 (927) 304-30-10 +7 (937) 158-79-49
	ОП АО "ИТЕКО Ресурс"	Республика Башкортостан, Иглинский район, д. Шакша, 1491 км + 700 метров трасса М5 Урал +7 (917) 795-55-19
Республика Татарстан	ООО "Грузавтозапчасти" ooot@mail.ru	Республика Татарстан, г. Набережные Челны, Проспект Казанский 36 +7 (855) 270-23-60 +7 (855) 277-00-90
	ООО "Детали машин"	423800, Республика Татарстан, г. Набережные Челны, ул. Металлургическая, дом 17, пом. 1 +7 (855) 244-30-55 +7 (855) 244-35-57
Республика Хакасия	ООО «Дальнобойщик»	655008 Россия, Республика Хакасия, г. Абакан, ул. Игарская, д.5 "И" +7 (390) 226-15-25 +7 (913) 447-05-56
Саратовская область	ИП Рассамагина Галина Николаевна karavan60@mail.ru	Саратовская область, г. Балаково, ул. Коммунистическая, 19 +7 (8453) 44-64-63 +7 (8453) 44-78-40
	ИП Рыков Павел Витальевич service@ivan-car.ur	Саратовская область, Ивантеевский район, п. Знаменский, трасса Самара-Волгоград 134-й км. +7 (84579) 5-61-03 +7 (84579) 5-61-05 +7 (927) 220-06-01
Самарская область	ООО «КАРО-АВТО» perspka@mail.ru	443002 г. Самара, пр-т Кирова 10 +7 (846) 231-09-11 +7 (846) 231-09-12
	ОП АО «ИТЕКО Ресурс»	446373, Самарская обл., Красноярский район, с. Белозерки, ул. Сосновая, 1А 8 (800) 700-84-48

Сахалинская область	ООО "Автоцентр "Синегорье"	693012 г. Южно-Сахалинск, пр.Мира, д.2Б +7 (4242) 43-80-54 +7 (4242) 43-62-86
Ставропольский край	Компания "BigCar"	г. Невинномысск, ул. Низяева, 33а (автостоянка "Русь") 8 800 333-04-40 +7 (918) 778 86-66 +7 (865) 549-58-58
	ООО "Нейс-Юг"	355008 г. Ставрополь, ул. Селекционная 1 8 800 333-04-40 355044, г. Ставрополь, пр. Кулакова, 18 +7 (938) 301-90-03
Свердловская область	ООО "Сервис Автокомплект" 2013605@mail.ru	623700 г. Берёзовский, Берёзовский тракт 4/1 +7 (965) 529-23-26 +7 (343) 201-36-05
	ООО "ОМЕГА-УРАЛ"	620016 г. Екатеринбург, ул. Анатолия Мехренцева 42, оф. 100 +7 (912) 600-44-20 +7 (343) 328-28-97
Тверская область	ООО "ПрицепСервис" priceservis@rambler.ru priceservis@mail.ru priceservis@yandex.ru	г. Тверь, ул. Ржевская, 10 +7 (482) 244-46-75 +7 (903) 809-04-09 +7 (901) 488-41-29
	ООО "АфексТверьДеталь"	г. Тверь, д. Андрейково, территория Бириулино, комплекс №4 +7 (482) 263-10-33 170040 РФ г. Тверь, ул. Борихино Поле 11 +7 (482) 249-31-39 г. Тверь 167км а/д Москва-Санкт-Петербург +7 (482) 257-57-77
Томская область	ООО "Гудвилл" e.chuprickov2010@yandex.ru m.slava.77@mail	634059 г. Томск, ул. Ракетная, 19 +7 (382) 223-88-88 +7 (903) 955-06-66
Тульская область	ИП Кorieва О. А.	г. Тула, Новомосковское ш., д. 56А (магазин «ШАТУН») +7 (487) 250-21-33
Челябинская область	ООО "Запчасти для полуприцепов" info@zdp74.ru	454074, г. Челябинск, ул. Героев Танкограда, д. 1 +7 (351) 777-14-33 +7 (351) 220-17-33



# МОДЕЛЬНЫЙ РЯД ВЫПУСКАЕМОЙ ТЕХНИКИ “ТОНАР”



БОРТОВЫЕ  
ПОЛУПРИЦЕПЫ



ПОЛУПРИЦЕПЫ  
КОНТЕЙНЕРОВОЗЫ



ТЕНТОВАННЫЕ  
ПОЛУПРИЦЕПЫ



ИЗОТЕРМИЧЕСКИЕ  
ПОЛУПРИЦЕПЫ



ТРАКТОРНЫЕ  
ПРИЦЕПЫ



ЗЕРНОВОЗЫ И  
КАРТОФЕЛЕВОЗЫ



ПОЛУПРИЦЕПЫ  
ДЛЯ ПЕРЕВОЗКИ СКОТА



ПОЛУПРИЦЕПЫ  
ДЛЯ ПЕРЕВОЗКИ ПТИЦЫ



ТЕХНОЛОГИЧЕСКИЕ  
САМОСВАЛЫ



КАРЬЕРНЫЕ  
ТЯГАЧИ

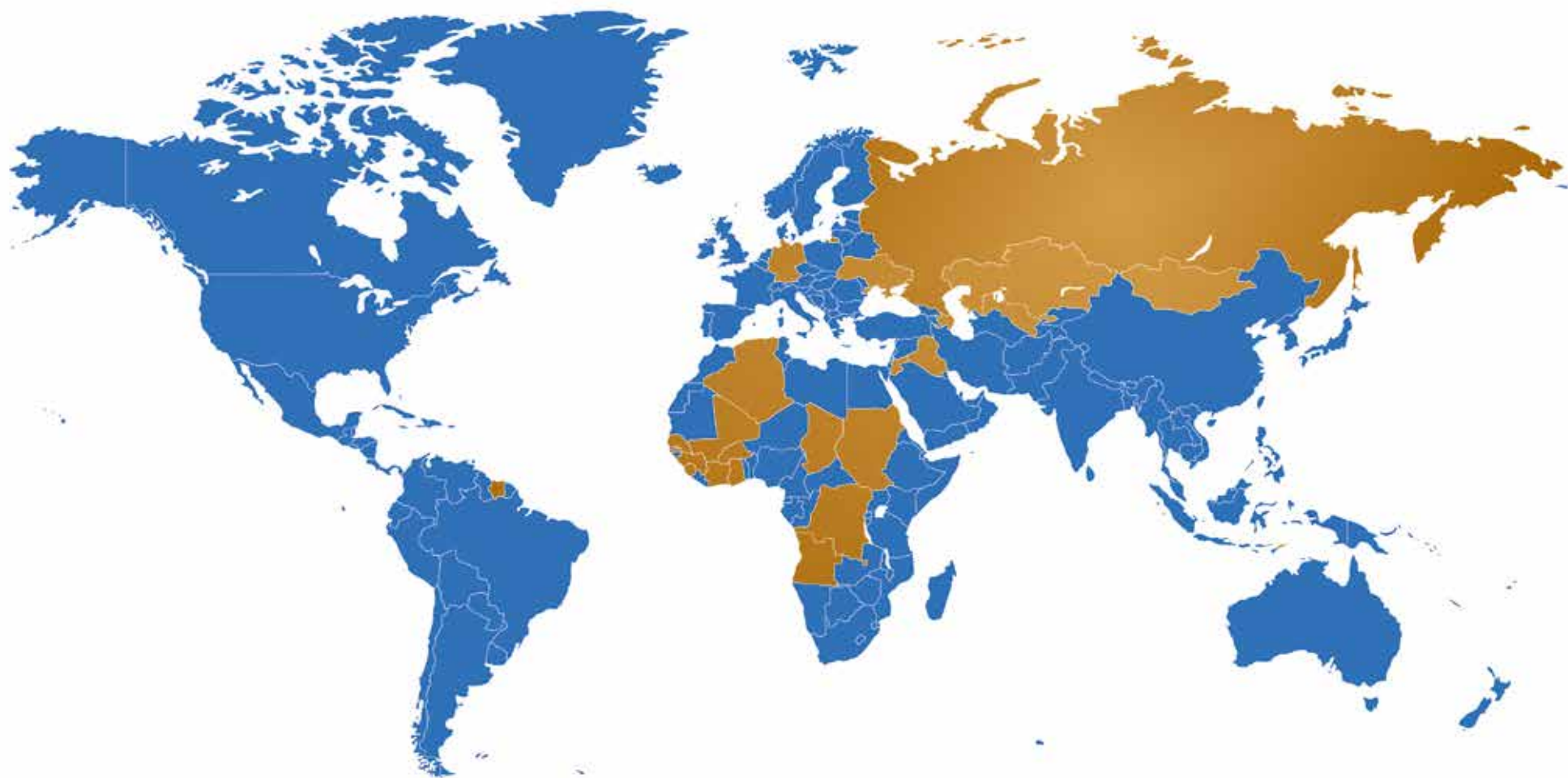


САМОСВАЛЬНЫЕ  
ПОЛУПРИЦЕПЫ



ТЕХНИКА СПЕЦИАЛЬНОГО НАЗНАЧЕНИЯ  
ПОВЫШЕННОЙ ГРУЗОПОДЪЕМНОСТИ

# ГЕОГРАФИЯ ПРОДАЖ



Азербайджан  
Алжир  
Ангола  
Белоруссия

Буркина Фасо  
Восточный  
Тимор  
Гана

Гвинея  
Иордания  
Ирак  
Казахстан

Конго  
Кот-д'Ивуар  
Мали  
Монголия

Россия  
Сенегал  
Судан  
Суринам

Сьерра-Леоне  
Узбекистан  
Украина  
Финляндия

Чад  
Эстония



[www.tonar.info](http://www.tonar.info)  
8 800 700-32-49

142631, Московская область, 83 км шоссе Москва-Нижний Новгород (трасса М7),  
г. Орехово-Зуево, д. Ожерелки, д. 2А