

# ТАМОЖЕННЫЙ СОЮЗ

## ОДОБРЕНИЕ ТИПА ТРАНСПОРТНОГО СРЕДСТВА



Серия RU № 0012988

№ TC RU E-RU.MP03.00846

Срок действия с 27 сентября 2018 г. по 26 сентября 2021 г.

### ОРГАН ПО СЕРТИФИКАЦИИ

Негосударственной некоммерческой организации

«Ассоциация по безопасности машин и оборудования «ТЕСТ-СДМ»

место нахождения: Российская Федерация, 125424, город Москва, Волоколамское шоссе, дом 73,  
фактический адрес: Российская Федерация, 125424, город Москва, Волоколамское шоссе, дом 73,  
телефон: +7 (495) 490-58-80, факс: +7 (495) 490-59-07, адрес электронной почты: testsdm@testsdm.ru,  
аттестат аккредитации № RA.RU.11MP03.

### ТРАНСПОРТНЫЕ СРЕДСТВА

МАРКА	—
КОММЕРЧЕСКОЕ НАИМЕНОВАНИЕ	кран автомобильный
ТИП	КС-65713-1, КС-65715-1
БАЗОВОЕ ТРАНСПОРТНОЕ СРЕДСТВО / ШАССИ	— / КАМАЗ 65201
МОДИФИКАЦИИ	—
КАТЕГОРИЯ	N <sub>3</sub> G
ЭКОЛОГИЧЕСКИЙ КЛАСС	5
ЗАЯВИТЕЛЬ И ЕГО АДРЕС	Акционерное общество «Галичский автокрановый завод», ОГРН 1024401432450, место нахождения и фактический адрес: Российская Федерация, 157202, Костромская область, город Галич, улица Гладышева, дом 27, телефон: +7 (49437) 4-23-42, факс: +7 (49437) 4-23-43, адрес электронной почты: info@gakz.ru
ИЗГОТОВИТЕЛЬ И ЕГО АДРЕС	Акционерное общество «Галичский автокрановый завод», место нахождения и фактический адрес: Российская Федерация, 157202, Костромская область, город Галич, улица Гладышева, дом 27
ПРЕДСТАВИТЕЛЬ ИЗГОТОВИТЕЛЯ И ЕГО АДРЕС	—
СБОРОЧНЫЙ ЗАВОД И ЕГО АДРЕС	Российская Федерация, 157202, Костромская область, город Галич, улица Гладышева, дом 27
ПОСТАВЩИК СБОРОЧНЫХ КОМПЛЕКТОВ И ЕГО АДРЕС	—

соответствует требованиям технического регламента Таможенного союза «О безопасности колесных транспортных средств».



Одобрение типа транспортного средства № TC RU E-RU.MP03.00846Стр. 2

Действие данного ОДОБРЕНИЯ ТИПА ТРАНСПОРТНОГО СРЕДСТВА распространяется на серийно выпускаемую продукцию.

Данное ОДОБРЕНИЕ ТИПА ТРАНСПОРТНОГО СРЕДСТВА без приложений недействительно.

Приложение № 1. Общие характеристики транспортного средства.

Приложение № 2. Перечень документов, явившихся основанием для оформления ОДОБРЕНИЯ ТИПА ТРАНСПОРТНОГО СРЕДСТВА.

Приложение № 3. Описание маркировки транспортного средства.

Приложение № 4. Общий вид транспортного средства на одной странице.

### ДОПОЛНИТЕЛЬНАЯ ИНФОРМАЦИЯ

Транспортные средства не предназначены для перевозки пищевых продуктов и опасных грузов.

Для изготовления транспортных средств применяются модификации шасси 65201-53, 65201-54, 65201-В5.

Для передвижения транспортных средств по территории государств-членов Таможенного союза необходимо оформление специального разрешения.

Руководитель органа по сертификации

Дата оформления «04» сентября 2018 г.

**ОДОБРЕНИЕ ТИПА ТРАНСПОРТНОГО СРЕДСТВА УТВЕРЖДЕНО.**

Внесена запись в реестр за № TC RU E-RU.MP03.00846 от

27 сентября 2018 г.

Руководитель  
(заместитель руководителя)

**РОССТАНДАРТА**  
наименование уполномоченного  
органа государственного управления



**Г.Д. Черненко**  
инициалы, фамилия



**А.В. Кулешов**  
инициалы, фамилия



Приложение № 1

Стр. 3

к одобрению типа транспортного средства № TC RU E-RU.MP03.00846

## ОБЩИЕ ХАРАКТЕРИСТИКИ ТРАНСПОРТНОГО СРЕДСТВА

Колесная формула / ведущие колеса	8 x 4 / задней тележки	
Схема компоновки транспортного средства	кабина над двигателем	
Расположение двигателя	переднее продольное	
Исполнение загрузочного пространства	крановое оборудование в составе: дополнительной рамы с гидравлическими опорами; поворотной платформы с кабиной управления и грузовой лебедкой; телескопической стрелы с грузовым канатом, крюковой подвеской и гуськом; гидромеханической трансмиссии привода кранового оборудования; электрооборудования и приборов безопасности	
Назначение	для выполнения строительно-монтажных и погрузочно-разгрузочных работ	
Кабина	цельнометаллическая, двухдверная, двух- или трехместная, откидывающаяся вперед	
	для типов:	КС-65713-1
		КС-65715-1
Габаритные размеры, мм		
- длина	14100	12600
- ширина	2550	
- высота	3960	3920
База, мм	1960 + 3000 + 1440	
Колея передних / задних колес, мм	2021 / 1790	
Масса транспортного средства в снаряженном состоянии, кг	40850	
Технически допустимая максимальная масса транспортного средства, кг	41000	
Технически допустимая максимальная масса, приходящаяся на каждую из осей транспортного средства, начиная с передней оси, кг		
- на первую ось	7500	
- на вторую ось	7500	
- на третью ось	13000	
- на четвертую ось	13000	
Технически допустимая максимальная масса автопоезда, кг	буксировка прицепа не предусмотрена	
Максимальная масса прицепа, кг		
	для транспортных средств на шасси	
	65201-53	65201-54
Двигатель внутреннего сгорания (марка, тип)	КАМАЗ, 740.735-400;	КАМАЗ, 740.745-420;
	четырёхтактный дизель	
- количество и расположение цилиндров	8, V-образное	
- рабочий объем цилиндров, см <sup>3</sup>	11762	
- степень сжатия	18,0±0,4	
- максимальная мощность, кВт (мин <sup>-1</sup> ), по Правилам ЕЭК ООН № 85	294 (1900)	309 (1900)
- максимальный крутящий момент, Н·м (мин <sup>-1</sup> )	1766 (1300)	1864 (1300)
Топливо	дизельное	



Одобрение типа транспортного средства № TC RU E-RU.MP03.00846Стр. 4

## Приложение № 1

для транспортных средств на шасси	65201-53	65201-54
<b>Система питания (тип)</b>	Common Rail, непосредственный впрыск топлива с общей рампой	
Блок управления (маркировка)	BOSCH, EDC7UC31-14J0 (0 281 020 114)	
ТНВД (тип, маркировка)	BOSCH, CP 3.4 (0 445 020 089)	
Форсунки (тип, маркировка)	BOSCH, CRIN 2 (0 445 120 153)	
Нагнетатель воздуха (тип, маркировка)	Borg Warner Turbo Systems, S300G	
Воздушный фильтр (тип, маркировка)	Автоагрегат, ФВ725.1109510	
<b>Система выпуска и нейтрализации отработавших газов</b>	один глушитель, система нейтрализации отработавших газов	
Нейтрализаторы (маркировка)	интегрирован с глушителем	
Глушители (маркировка)	59389 или 14PKa5490-1206010-02	
для транспортных средств на шасси	65201-B5	
<b>Двигатель внутреннего сгорания (марка, тип)</b>	Cummins, ISL400 50; четырехтактный дизель	
- количество и расположение цилиндров	6, рядное	
- рабочий объем цилиндров, см <sup>3</sup>	8880	
- степень сжатия	16,6±0,5	
- максимальная мощность, кВт (мин <sup>-1</sup> ), по Правилам ЕЭК ООН № 85	287 (2100)	
- максимальный крутящий момент, Н·м (мин <sup>-1</sup> )	1682 (1400)	
Топливо	дизельное	
<b>Система питания (тип)</b>	Common Rail, непосредственный впрыск топлива с общей рампой	
Блок управления (маркировка)	Cummins, CM2150E	
ТНВД (тип, маркировка)	Cummins, CCR 1600	
Форсунки (тип, маркировка)	BOSCH, 0 445	
Нагнетатель воздуха (тип, маркировка)	Wuxi Cummins Turbo Technologies Co. Ltd, HX40W	
Воздушный фильтр (тип, маркировка)	Автоагрегат, ФВ725.1109510	
<b>Система выпуска и нейтрализации отработавших газов</b>	один глушитель, система нейтрализации отработавших газов	
Нейтрализаторы (маркировка)	интегрирован с глушителем	
Глушители (маркировка)	300708-A	
<b>Трансмиссия</b>	механическая	
Сцепление (марка, тип)	ZF&SACHS или DÖNMEZ или Changchun Yidong Clutch, MFZ-430; сухое, однодисковое	
Коробка передач (марка, тип)	ZF 16S1821TO, ZF 16S1822TO, ZF 16S1825TO, ZF 16S2225TO; с ручным управлением	
- число передач и передаточные числа	16-вперед, 2-назад	
	нижнее	высшее
I	13,800	11,540
II	9,490	7,930
III	6,530	5,460
IV	4,570	3,820
V	3,020	2,530
VI	2,080	1,740
VII	1,430	1,200
VIII	1,000	0,840
3.X.	12,920	10,800





Одобрение типа транспортного средства № TC RU E-RU.MP03.00846  
Приложение № 1Стр. 5

Главная передача (тип)	двойная, разнесенная	
- передаточное число	5,11 или 5,55 или 6,33 или 6,88	
<b>Подвеска</b>		
Передняя (описание)	зависимая, рессорная, с гидравлическими амортизаторами, с двумя стабилизаторами поперечной устойчивости	
Задняя (описание)	зависимая, рессорно-балансирная, с реактивными штангами, с двумя стабилизаторами поперечной устойчивости	
<b>Рулевое управление (описание)</b>	с гидроусилителем	
- рулевой механизм (тип)	«винт - шариковая гайка - рейка - сектор»	
<b>Тормозные системы</b>		
Рабочая (описание)	пневматический двухконтурный привод, с разделением контуров на две передние оси и заднюю тележку, с АБС, тормозные механизмы всех колес барабанные	
Запасная (описание)	каждый контур рабочей тормозной системы	
Стояночная (описание)	тормозные механизмы колес задней тележки, приводимые в действие пружинными энергоаккумуляторами	
Вспомогательная (износостойкая) (описание)	моторный тормоз-замедлитель	
<b>Шины</b>		
- обозначение размера	12.00 R20	315/80 R22,5
- индекс несущей способности для максимально допустимой нагрузки	154/150 или 150/146	154/150 или 156/150
- обозначение категории скорости	J или F	L или M или K
<b>Оборудование транспортного средства</b>	- оборудование шасси: дневные ходовые огни, устройство вызова экстренных оперативных служб	

Руководитель органа по сертификации

Г.Д. Черненко  
инициалы, фамилия

Приложение № 2

Стр. 6

к одобрению типа транспортного средства № TC RU E-RU.MP03.00846

**Перечень документов, явившихся основанием для оформления  
ОДОБРЕНИЯ ТИПА ТРАНСПОРТНОГО СРЕДСТВА**

Элементы объектов технического регулирования, в отношении которых установлены требования безопасности	Наименование и происхождение документа, подтверждающего соответствие	Номер документа и дата выпуска
1	2	3
Оснащение устройством вызова экстренных оперативных служб, пункт 13 <sup>1</sup> TP TC 018/2011	Одобрение типа, Орган по сертификации механических транспортных средств и прицепов, их составных частей и предметов оборудования «САТР-ФОНД» Межотраслевого Фонда «Сертификация автотранспорта САТР», РОСС RU.0001.11MT02, Российская Федерация	TC RU K-RU.MT02.00145.P2 с 08.07.2018 г. по 07.07.2021 г.
Интерфейс, пункт 15 TP TC 018/2011	Декларация о соответствии, Акционерное общество «Галичский автокрановый завод», Российская Федерация	EAЭС N RU Д-RU.MP03.B.05717 с 05.06.2018 г. по 04.06.2022 г.
Световозвращатели, Правила ЕЭК ООН № 3-02	Одобрение типа, Орган по сертификации механических транспортных средств и прицепов, их составных частей и предметов оборудования «САТР-ФОНД» Межотраслевого Фонда «Сертификация автотранспорта САТР», РОСС RU.0001.11MT02, Российская Федерация	TC RU K-RU.MT02.00145.P2 с 08.07.2018 г. по 07.07.2021 г.
	Сообщение, Государственный комитет Российской Федерации по стандартизации и метрологии, Российская Федерация	E22 3-02 98514 Ext. 1 от 12.01.2000 г., E22 3-02 99507 от 27.05.1999 г.
Устройства для освещения заднего регистрационного знака, Правила ЕЭК ООН № 4-00	Одобрение типа, Орган по сертификации механических транспортных средств и прицепов, их составных частей и предметов оборудования «САТР-ФОНД» Межотраслевого Фонда «Сертификация автотранспорта САТР», РОСС RU.0001.11MT02, Российская Федерация	TC RU K-RU.MT02.00145.P2 с 08.07.2018 г. по 07.07.2021 г.
Указатели поворота, Правила ЕЭК ООН № 6-01	— " —	— " —
Габаритные огни, сигналы торможения, Правила ЕЭК ООН № 7-02	— " —	— " —
Устойчивость к воздействию внешних источников электромагнитного излучения и электромагнитная совместимость, Правила ЕЭК ООН № 10-03, 10-05	— " —	— " —
Эффективность тормозных систем, Правила ЕЭК ООН № 13	— " —	— " —
Места крепления ремней безопасности, Правила ЕЭК ООН № 14-07	— " —	— " —



Одобрение типа транспортного средства № TC RU E-RU.MP03.00846  
 Приложение № 2

Стр. 7

1	2	3
Оснащение транспортных средств удерживающими системами, Правила ЕЭК ООН № 16-06	Одобрение типа, Орган по сертификации механических транспортных средств и прицепов, их составных частей и предметов оборудования «САТР-ФОНД» Межотраслевого Фонда «Сертификация автотранспорта САТР», РОСС RU.0001.11MT02, Российская Федерация	TC RU K-RU.MT02.00145.P2 с 08.07.2018 г. по 07.07.2021 г.
Защита сидений и их креплений, Правила ЕЭК ООН № 17-08		
Защита транспортного средства от несанкционированного использования, Правила ЕЭК ООН № 18-03	— " —	— " —
Передние противотуманные фары, Правила ЕЭК ООН №№ 19-03, 19-04	— " —	— " —
Фонари заднего хода, Правила ЕЭК ООН № 23-00	— " —	— " —
Выбросы, Правила ЕЭК ООН № 24-03	— " —	— " —
Оснащение звуковыми сигнальными приборами, Правила ЕЭК ООН № 28-00	— " —	— " —
Защитные свойства кабин, Правила ЕЭК ООН № 29-02	— " —	— " —
Пожарная безопасность, Правила ЕЭК ООН № 34-03		
Задние противотуманные огни, Правила ЕЭК ООН № 38-00	— " —	— " —
Механизмы измерения скорости, Правила ЕЭК ООН № 39-00	— " —	— " —
Оснащение безопасными стеклами, Правила ЕЭК ООН №№ 43-00, 43-01	Сообщение, Федеральное агентство по техническому регулированию и метрологии, Российская Федерация	E22 43R00 0137 Ext. 01 от 03.02.2017 г.
	Сертификат соответствия, Орган по сертификации Негосударственной некоммерческой организации «Ассоциация по безопасности машин и оборудования «ТЕСТ-СДМ», RA.RU.11MP03, Российская Федерация	TC RU C-RU.MP03.B.01083 с 06.06.2018 г. по 05.06.2022 г.
Оснащение устройствами непрямого обзора, Правила ЕЭК ООН №№ 46-02, 46-04	Одобрение типа, Орган по сертификации механических транспортных средств и прицепов, их составных частей и предметов оборудования «САТР-ФОНД» Межотраслевого Фонда «Сертификация автотранспорта САТР», РОСС RU.0001.11MT02, Российская Федерация	TC RU K-RU.MT02.00145.P2 с 08.07.2018 г. по 07.07.2021 г.





Одобрение типа транспортного средства № TC RU E-RU.MP03.00846  
 Приложение № 2

Стр. 8

1	2	3
Оснащение устройствами освещения и световой сигнализации, Правила ЕЭК ООН № 48-04	Одобрение типа, Орган по сертификации механических транспортных средств и прицепов, их составных частей и предметов оборудования «САТР-ФОНД» Межотраслевого Фонда «Сертификация автотранспорта САТР», РОСС RU.0001.11MT02, Российская Федерация	TC RU K-RU.MT02.00145.P2 с 08.07.2018 г. по 07.07.2021 г.
	Сертификат соответствия, Орган по сертификации Негосударственной некоммерческой организации «Ассоциация по безопасности машин и оборудования «ТЕСТ-СДМ», RA.RU.11MP03, Российская Федерация	TC RU C-RU.MP03.B.01084 с 06.06.2018 г. по 05.06.2022 г.
Выбросы, Правила ЕЭК ООН № 49-05 (уровень выбросов В2, уровень требований в отношении бортовой диагностики, долговечности, контроля NOx - «G») (экологический класс 5)	Одобрение типа, Орган по сертификации механических транспортных средств и прицепов, их составных частей и предметов оборудования «САТР-ФОНД» Межотраслевого Фонда «Сертификация автотранспорта САТР», РОСС RU.0001.11MT02, Российская Федерация	TC RU K-RU.MT02.00145.P2 с 08.07.2018 г. по 07.07.2021 г.
Внешний шум, Правила ЕЭК ООН № 51-02	— " —	— " —
Оснащение шинами*, Правила ЕЭК ООН № 54-00	— " —	— " —
Оснащение задними защитными устройствами транспортных средств для перевозки грузов, Правила ЕЭК ООН № 58-02	Сертификат соответствия, Орган по сертификации Негосударственной некоммерческой организации «Ассоциация по безопасности машин и оборудования «ТЕСТ-СДМ», RA.RU.11MP03, Российская Федерация	TC RU C-RU.MP03.B.01085 с 06.06.2018 г. по 05.06.2022 г.
Травмобезопасность наружных выступов, Правила ЕЭК ООН № 61-00	Одобрение типа, Орган по сертификации механических транспортных средств и прицепов, их составных частей и предметов оборудования «САТР-ФОНД» Межотраслевого Фонда «Сертификация автотранспорта САТР», РОСС RU.0001.11MT02, Российская Федерация	TC RU K-RU.MT02.00145.P2 с 08.07.2018 г. по 07.07.2021 г.
Оснащение боковыми защитными устройствами транспортных средств для перевозки грузов, Правила ЕЭК ООН № 73-01	Сертификат соответствия, Орган по сертификации Негосударственной некоммерческой организации «Ассоциация по безопасности машин и оборудования «ТЕСТ-СДМ», RA.RU.11MP03, Российская Федерация	TC RU C-RU.MP03.B.01086 с 06.06.2018 г. по 05.06.2022 г.
Рулевое управление, Правила ЕЭК ООН № 79-01	Одобрение типа, Орган по сертификации механических транспортных средств и прицепов, их составных частей и предметов оборудования «САТР-ФОНД» Межотраслевого Фонда «Сертификация автотранспорта САТР», РОСС RU.0001.11MT02, Российская Федерация	TC RU K-RU.MT02.00145.P2 с 08.07.2018 г. по 07.07.2021 г.





Одобрение типа транспортного средства № TC RU E-RU.MP03.00846  
 Приложение № 2

Стр. 9

1	2	3
Максимальная мощность, Правила ЕЭК ООН № 85-00	Одобрение типа, Орган по сертификации механических транспортных средств и прицепов, их составных частей и предметов оборудования «САТР-ФОНД» Межотраслевого Фонда «Сертификация автотранспорта САТР», РОСС RU.0001.11MT02, Российская Федерация	TC RU K-RU.MT02.00145.P2 с 08.07.2018 г. по 07.07.2021 г.
Дневные ходовые огни, Правила ЕЭК ООН № 87-00	— " —	— " —
Оснащение устройствами ограничения максимальной скорости, Правила ЕЭК ООН № 89-00	— " —	— " —
Боковые габаритные фонари, Правила ЕЭК ООН № 91-00	— " —	— " —
	Сообщение, Государственный комитет Российской Федерации по стандартизации и метрологии, Российская Федерация	E22 91-00 98514 Ext. 1 от 12.01.2000 г.
Фары ближнего и дальнего света, Правила ЕЭК ООН № 112-00, 112-01	Одобрение типа, Орган по сертификации механических транспортных средств и прицепов, их составных частей и предметов оборудования «САТР-ФОНД» Межотраслевого Фонда «Сертификация автотранспорта САТР», РОСС RU.0001.11MT02, Российская Федерация	TC RU K-RU.MT02.00145.P2 с 08.07.2018 г. по 07.07.2021 г.
Уровень шума от качения шин*, Правила ЕЭК ООН № 117-02, стадия 2	— " —	— " —
Сопротивление качению шин*, Правила ЕЭК ООН № 117-02, стадия 1, стадия 2	— " —	— " —
Органы управления транспортных средств – идентификация, Правила ЕЭК ООН № 121-00	— " —	— " —
Системы отопления, Правила ЕЭК ООН № 122-00	— " —	— " —
Замки и петли дверей, Глобальные технические правила № 1	— " —	— " —
Внутренний шум, пункт 2 приложения № 3 к ТР ТС 018/2011	— " —	— " —
Содержание вредных (загрязняющих) веществ в воздухе обитаемого помещения транспортного средства, пункт 3 приложения № 3 к ТР ТС 018/2011	— " —	— " —
Устойчивость, пункт 4 приложения № 3 к ТР ТС 018/2011	Сертификат соответствия, Орган по сертификации Негосударственной некоммерческой организации «Ассоциация по безопасности машин и оборудования «ТЕСТ-СДМ», RA.RU.11MP03, Российская Федерация	TC RU C-RU.MP03.B.01087 с 06.06.2018 г. по 05.06.2022 г.



Одобрение типа транспортного средства № TC RU E-RU.MP03.00846  
 Приложение № 2

Стр. 10

1	2	3
Передняя обзорность, пункт 5 приложения № 3 к ТР ТС 018/2011	Одобрение типа, Орган по сертификации механических транспортных средств и прицепов, их составных частей и предметов оборудо- вания «САТР-ФОНД» Межотраслевого Фонда «Сертификация автотранспорта САТР», РОСС RU.0001.11MT02, Российская Федерация	TC RU K-RU.MT02.00145.P2 с 08.07.2018 г. по 07.07.2021 г.
Вентиляция, отопление и кондиционирование, пункт 6 приложения № 3 к ТР ТС 018/2011	— " —	— " —
Весовые ограничения, действующие в отношении транспортных средств, пункт 14 приложения № 3 к ТР ТС 018/2011	Сертификат соответствия, Орган по сертификации Негосударст- венной некоммерческой организации «Ассоциация по безопасности машин и оборудования «ТЕСТ-СДМ», RA.RU.11MP03, Российская Федерация	TC RU C-RU.MP03.B.01088 с 06.06.2018 г. по 05.06.2022 г.
Оснащение устройством вызова экстренных оперативных служб, пункт 16 приложения № 3 к ТР ТС 018/2011	Одобрение типа, Орган по сертификации механических транспортных средств и прицепов, их составных частей и предметов оборудо- вания «САТР-ФОНД» Межотраслевого Фонда «Сертификация автотранспорта САТР», РОСС RU.0001.11MT02, Российская Федерация	TC RU K-RU.MT02.00145.P2 с 08.07.2018 г. по 07.07.2021 г.
Требования к автокранам и транспортным средствам, оснащенным кранами- манипуляторами, пункт 1.4 приложения № 6 к ТР ТС 018/2011	Сертификат соответствия, Орган по сертификации Негосударст- венной некоммерческой организации «Ассоциация по безопасности машин и оборудования «ТЕСТ-СДМ», RA.RU.11MP03, Российская Федерация	TC RU C-RU.MP03.B.01089 с 06.06.2018 г. по 05.06.2022 г.
Маркировка и возможность идентификации, приложение № 7 к ТР ТС 018/2011	Декларация о соответствии, Акционерное общество «Галичский автокрановый завод», Российская Федерация	EAЭС N RU Д-RU.MP03.B.05717 с 05.06.2018 г. по 04.06.2022 г.

\* Допускается установка шин, соответствующих критериям размерности, минимально допустимого индекса нагрузки, минимальной скоростной категории и имеющих отличные от указанных подтверждающие соответствие документы, при наличии на шинах маркировки по Правилам ЕЭК ООН № 54, а также по Правилам ЕЭК ООН № 117 при условии предоставления в орган по сертификации информации об указанной маркировке.

Руководитель органа по сертификации



Г.Д. Черненко  
 инициалы, фамилия



Приложение № 3

Стр. 11

к одобрению типа транспортного средства № TC RU E-RU.MP03.00846

## ОПИСАНИЕ МАРКИРОВКИ ТРАНСПОРТНОГО СРЕДСТВА

1.	Место расположения и форма единого знака обращения на рынке государств - членов Таможенного союза: На табличке изготовителя.
	Единый знак обращения на рынке государств - членов Таможенного союза наносится в соответствии с Решением Комиссии Таможенного союза от 15 июля 2011 г. № 711.
2.	Место расположения таблички изготовителя: В проеме правой двери кабины водителя или на двери кабины крановщика.
3.	Место расположения идентификационного номера:
3.1.	На табличке изготовителя.
3.2.	На раме спереди, справа.
4.	Структура и содержание идентификационного номера (номеров) транспортных средств:

1	2	3	4	5	6	7	8	9	10	11	12	13	14	15	16	17
Z	8	C	6	5	7	1	?	?	?	?	?	?	?	?	?	?

поз. 1 – 3:	Z8C	Международный идентификационный код изготовителя (WMI): – код изготовителя - Акционерное общество «Галичский автокрановый завод»
поз. 4 – 9:	657131 65715B	Описательная часть идентификационного номера (VDS): – условное обозначение типа транспортного средства - для KC-65713-1, для KC-65715-1
поз. 10 – 17:		Указательная часть идентификационного номера (VIS):
поз. 10:	?	– код года выпуска согласно Таблице 1 приложения № 7 к ТР ТС 018/2011
поз. 11 – 17:	???????	– производственный номер транспортного средства

Руководитель органа по сертификации

Г.Д. Черненко  
инициалы, фамилия



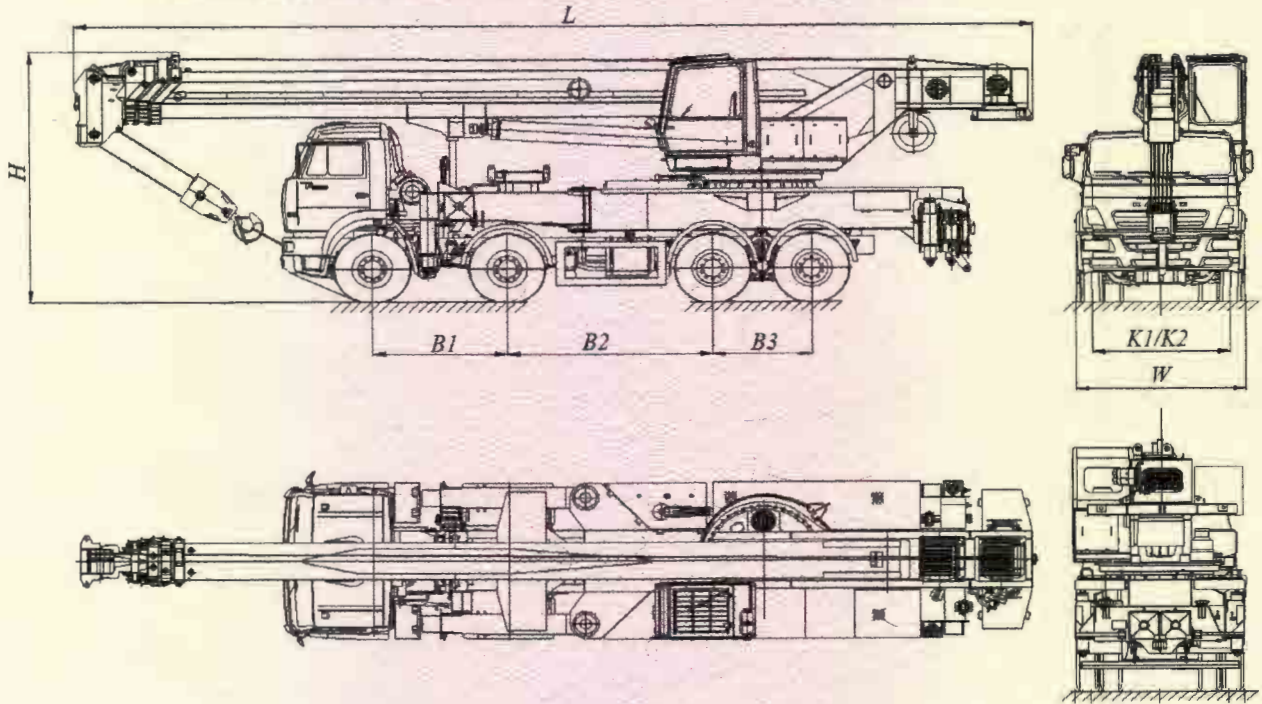
Приложение № 4

Стр. 12

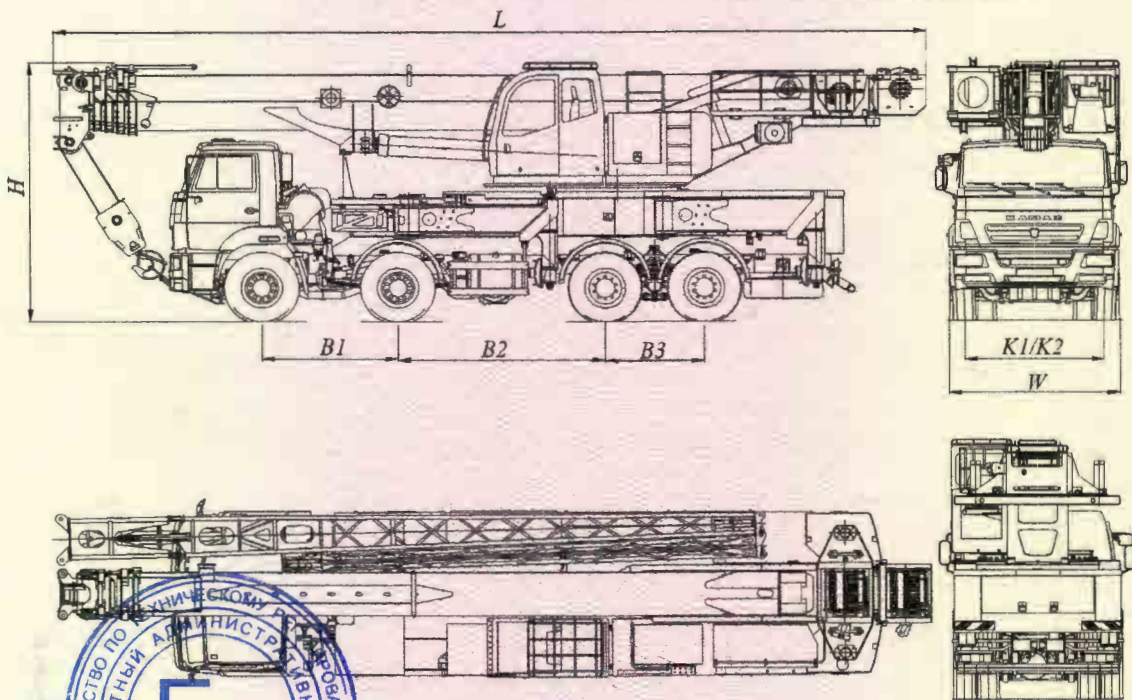
к одобрению типа транспортного средства № TC RU E-RU.MP03.00846

**ОБЩИЙ ВИД ТРАНСПОРТНОГО СРЕДСТВА**

**тип КС-65713-1, коммерческое наименование кран автомобильный**



**тип КС-65715-1, коммерческое наименование кран автомобильный**



Параметры для типов	КС-65713-1	КС-65715-1
Длина, мм (L)	14100	12600
Ширина, мм (W)		2550
Высота, мм (H)	3960	3920
База, мм (B1+B2+B3)	1960 + 3000 + 1440	
Колея передних / задних колес, мм (K1/K2)	2021 / 1790	