



ПОЛУПРИЦЕПЫ / ПРИЦЕПЫ / АВТОПОЕЗДА

# САМОСВАЛЫ

Каталог магистральной техники 2022 г

## СОДЕРЖАНИЕ

- 2. Добро пожаловать в Тонар
- 5. Полуприцепы для перевозки песка и щебня
- 11. Полуприцепы для перевозки угля
- 17. Полуприцепы для перевозки маталлолома
- 20. Прицепы - самосвалы
- 22. Самосвальные автопоезда
- 24. Внимание к деталям
- 26. Оси Тонар. Ступичный узел. Блок-подшипник
- 28. Защитное покрытие INKULEN PE
- 29. Модельный ряд выпускаемой техники Тонар
- 30. Сервисные станции. Региональные представительства завода
- 33. Представительства завода по продаже запасных частей
- 35. География продаж

ДЛЯ ТЕХ,  
КТО РЕШАЕТ САМ,  
КАКИМ БУДЕТ ЗАВТРА







## МАШИНОСТРОИТЕЛЬНЫЙ ЗАВОД



*Ведущий Российский производитель прицепной и полуприцепной техники, единственный в России производитель внедорожных самосвалов и автопоездов повышенной грузоподъемности. Основанный в 1990 году, сегодня завод занимает одну из лидирующих позиций в своей отрасли.*

### СОВРЕМЕННОЕ ПРОИЗВОДСТВО

Основу предприятия составляет производственный комплекс в деревне Губино города Орехово-Зуево Московской области. Завод занимает территорию в 19,1 Га. Общая площадь помещений - 44 944 кв.м. Склад готовой продукции - 6 Га. На заводе работает более 1400 человек.

### ПРОИЗВОДИМАЯ ТЕХНИКА

Сегодня на заводе выпускается более ста различных моделей прицепной техники, которая подразделяется на 4 основных направления:

- Магистральная прицепная техника;
- Сельскохозяйственная техника;
- Внедорожные самосвалы и спецтранспорт для перевозки сыпучих грузов;

Отдельное направление - производство запасных частей и осевых агрегатов.

### КОНТРОЛЬ КАЧЕСТВА

Перед поступлением в продажу техника проходит серьезные и длительные испытания на собственном АТП с максимальными нагрузками и в «жестких» условиях. В течение всего периода испытаний проводится постоянный анализ эксплуатационных и потребительских свойств техники.

### БЕЗОПАСНОСТЬ ПРЕВЫШЕ ВСЕГО

Особое внимание руководство предприятия уделяет вопросам безопасности: техника Тонар комплектуется узлами и деталями известных мировых производителей и соответствует всем стандартам ЕЭК ООН.

## Команда профессионалов

Производство охватывает весь технологический цикл: от разработки, изготовления, сборки до сбыта готовой продукции и сервисного обслуживания.

Собственное конструкторское бюро – это команда профессионалов, обладающая огромным опытом разработок и проектирования, что позволяет заводу занимать лидирующие позиции в своей отрасли.



## Роботизация производства

Выпуск новых моделей сопровождается непрерывной модернизацией производства. На заводе установлены робототехнические комплексы нанесения ЛКП, сварки лонжеронов, передних частей рам, кузовов, бортов, днищ и подвески, плазменной резки металла, резки сэндвич-панелей и мехобработки. 80% операций роботизировано.

Высокотехнологичное оборудование и грамотные специалисты с 30-летним опытом производства прицепной техники - позволили заводу гарантировать высокое качество производимой техники и профессиональную сервисную поддержку своих клиентов.





# ПЕРЕВОЗКА ПЕСКА И ЩЕБНЯ





# Тонар SL4-23А

самосвальный полуприцеп  
с алюминиевым кузовом

**6 750** кг - снаряженная масса

**4** оси

**23** м<sup>3</sup> - объем



**Облегченные модели самосвальных полуприцепов ТОНАР предназначены для транспортировки нерудных материалов, в том числе песка и щебня**



С апреля 2011 года на территории РФ вступило в силу Постановление Правительства РФ №272 "Об утверждении правил перевозок грузов автомобильным транспортом", в котором изменены разрешенные допустимые массы транспортных средств и нагрузки на оси.



- Для соблюдения весовых норм ТОНАР разработал модели со сниженным собственным весом, а также 4-х осные модификации для эффективного распределения массы груза.
- Самосвальный полуприцеп Тонар SL4-23 со стальным кузовом отличается конструкцией оптимальной по весу и прочности.
- Самосвальный полуприцеп Тонар SL4-23А с алюминиевым кузовом повышенной твердости и износостойкости имеет минимальный собственный вес и гарантированно сделает каждую перевозку еще более экономически продуктивной.
- В составе с 2-х осным тягачом такие полуприцепы позволяют перевозить от 28 до 29 тонн груза (в зависимости от исполнения кузова: сталь или алюминий) без нарушения весовых норм.

**Облегченные самосвальные полуприцепы с задней разгрузкой**

Модели Тонар	SL4-23	SL4-23A	SL3-23	SL3-23A
Снаряженная масса, (кг)	8 500	6 750	7 800	5 900
Разрешенная максимальная масса, (кг)	36 450	36 450	32 500	32 500
Объем	23 м <sup>3</sup>	23 м <sup>3</sup>	23 м <sup>3</sup>	23 м <sup>3</sup>
Высота ССУ (седла), мм	1 150	1 150	1 150 / 1 300	1 200
Нагрузка на ССУ, (кг)	9 550	9 550	10 000	10 000
Нагрузка на колесную тележку	26 900	26 900	22 500	22 500
Подвеска	рычажная пневмоподвеска			
Количество осей	4	4	3	3
Подъемные оси (базовая комплектация)	1-ая и 2-ая	1-ая и 2-ая	1-ая	1-ая

**Задача**

Транспортировка инертных грузов без нарушения весового контроля

**Наше решение**

- Низкий собственный вес
- Увеличенная грузоподъемность

**Ваш результат**

Экономически эффективные перевозки без нарушений

## Тонар SH3-33

самосвальный полуприцеп  
с задней разгрузкой

**8 700** кг - снаряженная масса

**3** оси

**33** м<sup>3</sup> - объем





## САМОСВАЛЬНЫЕ ПОЛУПРИЦЕПЫ С ЗАДНЕЙ РАЗГРУЗКОЙ

Модели Тонар	SH3-33	SH4-38
Снаряженная масса, (кг)	8 700	10 840
Разрешенная максимальная масса, (кг)	37 500	48 070
Объем	33 м <sup>3</sup>	38 м <sup>3</sup>
Высота ССУ (седла), мм	1 200 / 1 350	1 200 / 1 350
Нагрузка на ССУ, (кг)	10 500	12 070
Нагрузка на колесную тележку	27 000	36 000
Подвеска	рычажная пневмоподвеска	
Количество осей	3	4
Подъемные оси (базовая комплектация)	1-ая	1-ая и 2-ая

## САМОСВАЛЬНЫЕ ПОЛУПРИЦЕПЫ С БОКОВОЙ РАЗГРУЗКОЙ

Модели Тонар	SSH4-40	SSH3-40
Снаряженная масса, (кг)	13 150	14 000
Разрешенная максимальная масса, (кг)	56 000	59 000
Объем	40 м <sup>3</sup>	40 м <sup>3</sup>
Высота ССУ (седла), мм	1 250 / 1 350	1400
Нагрузка на ССУ, (кг)	20 000	20 000
Нагрузка на колесную тележку	36 000	39 000
Подвеска	пневматическая	рессорно-балансирная
Количество осей	4	3
Подъемные оси (базовая комплектация)	1-ая и 2-ая	-

### Конструктивные особенности модели Тонар SH3-33:



Для эффективной работы сцепки требуется тягач с колесной формулой 6x4



Материал кузова: высокопрочные и износостойкие стали - высокая устойчивость к абразивному износу  
Геометрия кузова: более округлый кузов - обеспечивает улучшенную сходимую груза



Усиленная подвеска.  
Ось специально разработана для жестких условий работы с большим запасом прочности:  
- усилена балка оси  
- увеличена ширина сайлентблока - возрастает способность выдерживать большие динамические нагрузки



Шины Continental - HSC1 с нагрузкой 5 тонн

### Преимущества боковой разгрузки

- ✓ Минимальный риск опрокидывания
- ✓ Разгрузка в ограниченном по высоте пространстве
- ✓ Нет необходимости подбирать ровную площадку





# САМОСВАЛЬНЫЕ ПОЛУПРИЦЕПЫ ДЛЯ ПЕРЕВОЗКИ ПЕСКА И ЩЕБНЯ

Модель Тонар SH3-33



Модель Тонар SH4-38



Модель Тонар SL4-23



Модель Тонар SL3-23



Модель Тонар SSH4-40



Модель Тонар SL4-23A



Модель Тонар SL3-23A



Модель Тонар SSH3-40





# ПЕРЕВОЗКА УГЛЯ



## Тонар SL4-30

самосвальный полуприцеп  
с задней разгрузкой

**8 500** кг - снаряженная масса

**4** оси

**30** м<sup>3</sup> - объем





## Облегченные самосвальные полуприцепы с задней разгрузкой

Модели Тонар	SL4-30	SL4-30A	SL3-30
Снаряженная масса, (кг)	8 500	6 900	7 800
Разрешенная максимальная масса, (кг)	36 450	36 450	32 500
Объем	30 м <sup>3</sup>	30 м <sup>3</sup>	30 м <sup>3</sup>
Высота ССУ (седла), мм	1 150	1 150	1 150 / 1 300
Нагрузка на ССУ, (кг)	9 650	9 650	10 000
Нагрузка на колесную тележку	26 800	26 800	22 500
Подвеска	рычажная пневмоподвеска		
Количество осей	4	4	3
Подъемные оси (базовая комплектация)	1-ая и 2-ая	1-ая и 2-ая	1-ая



### Задача

Транспортировка угля (и других нерудных материалов)

### Наше решение

Линейка легких самосвальных полуприцепов со сниженным собственным весом

### Ваш результат

- Максимально полезная нагрузка;
- Эффективные перевозки по дорогам общего пользования



# Тонар SH4-45

самосвальный полуприцеп

**11 150** кг - снаряженная масса

**4** оси

**45** м<sup>3</sup> - объем





## Самосвальный полуприцеп с задней разгрузкой

Модели Тонар	SH4-45
Снаряженная масса, (кг)	11 150
Разрешенная максимальная масса, (кг)	48 070
Объем	45 м <sup>3</sup>
Высота ССУ (седла), мм	1 200 / 1 350
Нагрузка на ССУ, (кг)	12 070
Нагрузка на колесную тележку	36 000
Подвеска	рычажная пневмоподвеска
Количество осей	4
Подъемные оси (базовая комплектация)	1-ая и 2-ая

## Самосвальный полуприцеп с боковой разгрузкой

Модели Тонар	SSH3-40	SSH3-60
Снаряженная масса, (кг)	14 000	19 500
Разрешенная максимальная масса, (кг)	56 000	85 000
Объем	40 м <sup>3</sup>	61 м <sup>3</sup>
Высота ССУ (седла), мм	1 250 / 1 350	1 350
Нагрузка на ССУ, (кг)	20 000	25 000
Нагрузка на колесную тележку	36 000	60 000
Подвеска	рычажная пневмоподвеска	балансирная на резиновых упругих элементах
Количество осей	4	3
Подъемные оси (базовая комплектация)	1-ая и 2-ая	-

### Задача

Транспортировка больших объемов угля (и других легковесных грузов), в том числе по технологическим дорогам

### Наше решение

Линейка самосвалов увеличенной грузоподъемности

### Ваш результат

- Максимально эффективные перевозки
- Возможность транспортировать до 60 тонн груза



# САМОСВАЛЬНЫЕ ПОЛУПРИЦЕПЫ ДЛЯ ПЕРЕВОЗКИ УГЛЯ

Модель Тонар SL4-30



Модель Тонар SSH3-60



Модель Тонар SL4-30A



Модель Тонар SSH3-40



Модель Тонар SL3-30



Модель Тонар SH4-45





# ПЕРЕВОЗКА МЕТАЛЛОЛОМА



**МЕТАЛЛ**



**ЛОМ**

# Тонар SH4-60

самосвальный полуприцеп

**13 460** кг - снаряженная масса

**4** оси

**60,6** м<sup>3</sup> - объем





## Полуприцепы с распашными воротами

Тонар SH3-74М

Модели Тонар	SH4-60M	SH3-74M
Снаряженная масса, (кг)	13 560	12 550
Разрешенная максимальная масса, (кг)	50 750	39 000
Объем	60,6 м <sup>3</sup>	74 м <sup>3</sup>
Высота ССУ (седла), мм	1 200 / 1 350	1 200 / 1 300/ 1400
Нагрузка на ССУ, (кг)	14 750	17 772
Нагрузка на колесную тележку	36 000	36 000
Подвеска	рычажная пневмоподвеска	
Количество осей	4	3
Подъемные оси (базовая комплектация)	1-ая и 2-ая	1-ая



### Преимущества полуприцепа - ломовоза Тонар

- ✓ Большой полезный объем кузова
- ✓ Крепкая сварная рама
- ✓ Прочные оси собственного производства

#### **Задача**

Эффективные перевозки металлолома

#### **Наше решение**

Серия самосвальных полуприцепов с кузовами увеличенного объема и задними распашными воротами

#### **Ваш результат**

Возможность перевозки до 60 куб. м металлолома

# Тонар SP3-17

самосвальный прицеп

**7 400** кг - снаряженная масса

**3** оси

**16,7** м<sup>3</sup> - объем







Модели самосвальных прицепов ТОНАР предназначены для транспортировки нерудных материалов, таких как (гравий, щебень, асфальт, грунт, руда)

Модель Тонар SP2-11

## САМОСВАЛЬНЫЕ ПРИЦЕПЫ ТОНАР

Модели Тонар	SPH2-11	SP2-11	SP3-17
Снаряженная масса, (кг)	7 000	5 900	7 400
Разрешенная максимальная масса, (кг)	26 000	18 500	27 000
Объем	11 м <sup>3</sup>	11 м <sup>3</sup>	16,7 м <sup>3</sup>
Высота фаркопа автомобиля, (мм)	700	615 / 725 / 835	650 / 950
Нагрузка на колесную тележку	25 615	18 000	9 000 + 18 000
Подвеска	рессорно-балансирная	рычажная пневмоподвеска	
Количество осей	2	2	3
Диаметр сцепной петли, (мм)	50	50	50, 57 (под беззачорное сцепное устройство)
Особенности модели	с центральным расположением осей	с центральным расположением осей	с поворотным кругом



Модель Тонар SPH2-11



# САМОСВАЛЬНЫЕ АВТОПОЕЗДА ПОВЫШЕННОЙ ГРУЗОПОДЪЕМНОСТИ С БОКОВОЙ РАЗГРУЗКОЙ



- ✓ НЕ НАДО РАСЦЕПЛЯТЬ ТЕХНИКУ ДЛЯ РАЗГРУЗКИ!
- ✓ ГРУЗОПОДЪЕМНОСТЬ - от **70 т**
- ✓ ОБЪЕМ КУЗОВОВ - от **50 м<sup>3</sup>**







# ВНИМАНИЕ К ДЕТАЛЯМ

*Заботясь о наших клиентах, мы постоянно совершенствуем нашу технику и предлагаем Вам самые надежные, практичные и рентабельные решения. Продуманная конструкция позволит сэкономить время и обеспечит максимальную эффективность Ваших перевозок.*

## Рабочая тормозная система

- с двухпроводным пневматическим приводом с электронным управлением EBS, действующей на тормозные механизмы барабанного типа.

## Стояночная тормозная система

- механический привод с пружинными энергоаккумуляторами на средней и задней осях и пневматическим ручным краном управления.

## Аварийная тормозная система

- механический привод с пружинными энергоаккумуляторами на средней и задней осях к тормозным механизмам колес.

## Применяемые материалы для производства кузовов

- Конструкционная низколегированная сталь
- Высокопрочная и износостойкая сталь
- Листовой алюминий

Внутреннее полимерное покрытие INKULEN ( для лучшей сходимости груза) - опционально

## Гидроцилиндр

Гидравлика производства Penta (Италия), 1- или 2- контурная (в зависимости от типа модели)



**Колеса/Шины**  
Одно- или двускатные (в зависимости от моделей), дисковые, бескамерные

**Механизм подъёма опускания осей**  
Приводится в действие по команде от блока T-EBS

**Опорное устройство на 24 т.**

**Гидрозамедлитель**  
Обеспечивает скорость опускания поднятого элемента при разрушении подводящего трубопровода не более 0,3 м/с.





Автоматический механизм заперания заднего борта

Тент с механическим приводом

Любой цвет кузова по желанию заказчика

Электрооборудование выполнено по однопроводной схеме с номинальным напряжением 24В

Рычажная пневмоподвеска

Оси ТОНАР  
Барabanные/дисковые тормозные механизмы  
Ступичный узел с блок-подшипником

Ремни крепления тента с храповым механизмом натяжения и фиксации

## Варианты крепления запасного колеса:

корзина



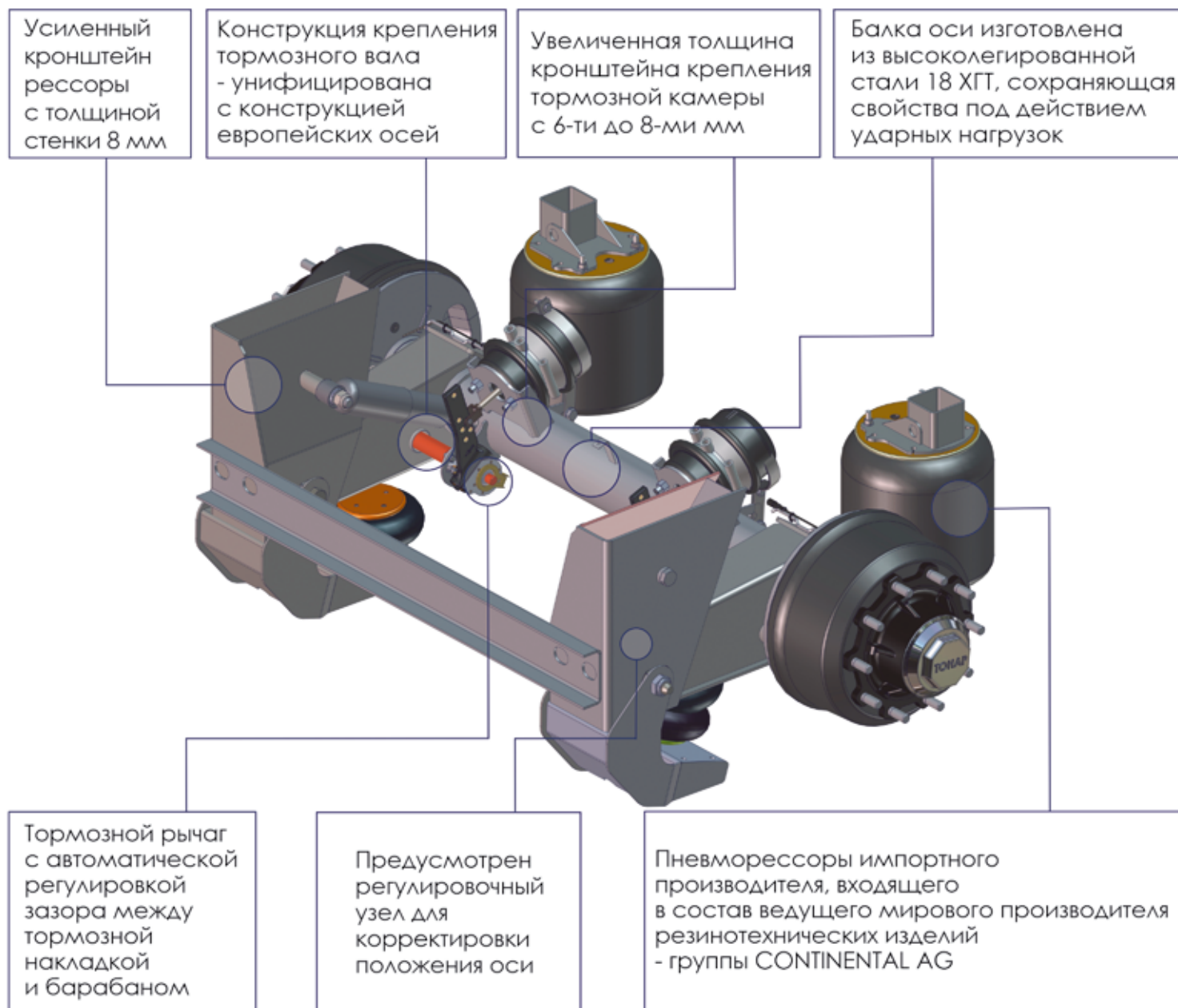
на раме



на переднем борту

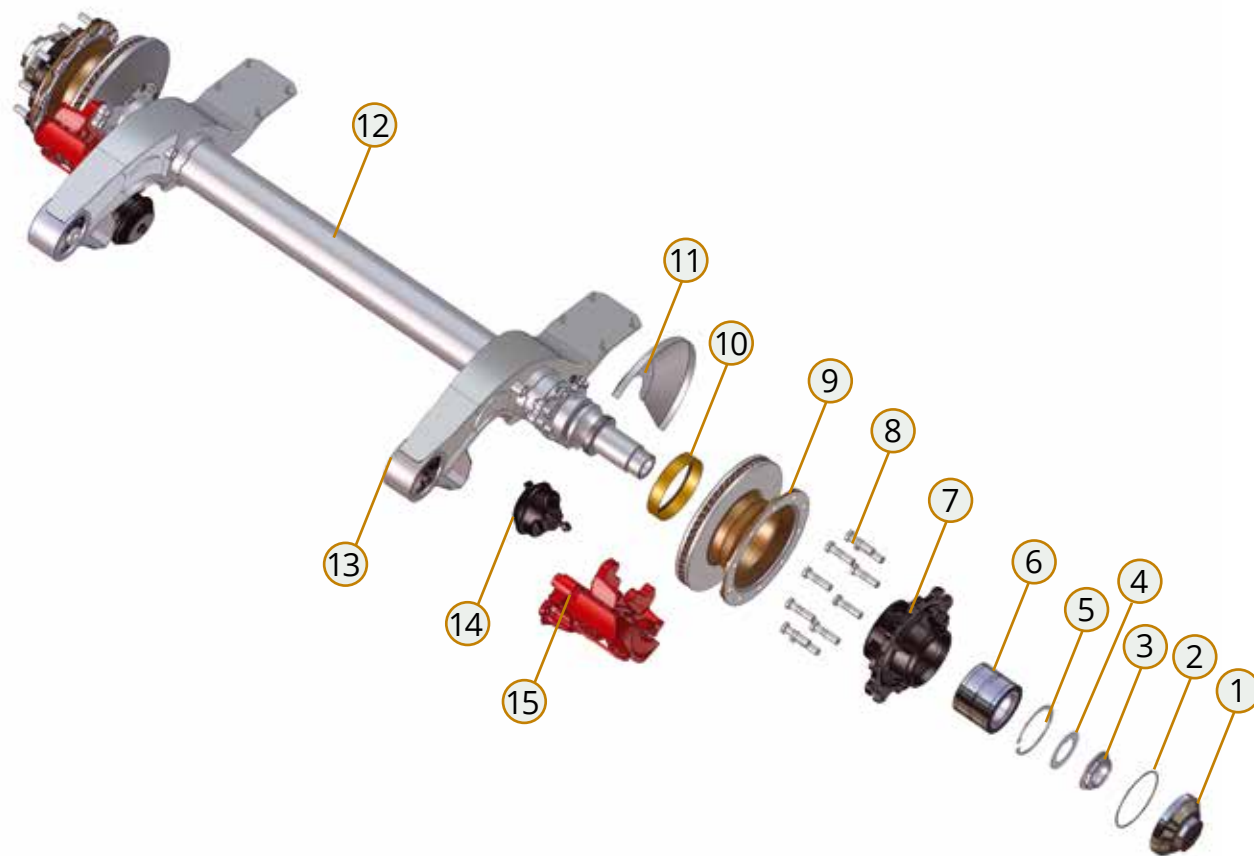


# ОСЬ С РЫЧАЖНОЙ ПОДВЕСКОЙ ТОНАР 90424





# ОСЬ С РЫЧАЖНОЙ ПОДВЕСКОЙ И ДИСКОВЫМ ТОРМОЗОМ ТОНАР-90431



- |  |  |
|--|--|
| 1. Крышка ступицы с переходником         | 9. Диск тормозной                                    |
| 2. Кольцо уплотнительное                 | 10. Индуктор   |
| 3. Гайка ступицы                         | 11. Щит грязезащитный                                |
| 4. Шайба упорная                         | 12. Балка с рычагами передняя                        |
| 5. Стопорное кольцо внутреннее           | 13. Сайлентблок рессоры рычажной подвески            |
| 6. Подшипник кассетного типа             | 14. Камера тормозная T16 WABCO для дисковых тормозов |
| 7. Ступица под подшипник кассетного типа | 15. Дисковый тормоз WABCO в сборе с колодками        |
| 8. Болт колесный                         |  |

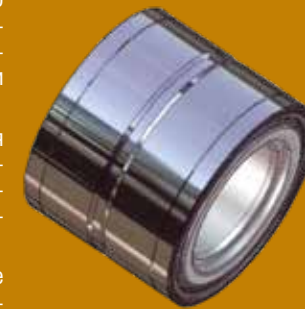
КОЛИЧЕСТВО ОСЕЙ СОБСТВЕННОГО ПРОИЗВОДСТВА - СВЫШЕ 100 000 ЭКЗ.

Балка оси состоит из цельной трубы круглого сечения, толщиной 14 мм, без швов, что повышает ее эксплуатационные характеристики при динамической нагрузке.

Двухрядный конический радиально-упорный подшипник со смазки и уплотнениями, установленный на весь срок службы.

Использование кассетного подшипника имеет ряд неоспоримых преимуществ перед схемой с двумя разнесенными подшипниками:

- простота установки и отсутствие регулировки
- уменьшенный допуск по внутреннему зазору, что сказывается положительно на ресурсе узла и общем поведении автопоезда
- улучшенная внутренняя геометрия, что позволяет значительно снизить момент трения и сохранить высокую несущую способность
- высококачественные материалы (смазочный материал с синтетической основой, комбинация шарикоподшипниковой и конструкционной сталей).



Все комплектующие детали осей и подвесок ТОНАР можно приобрести по отдельности, в то время, как другие производители осей предлагают только рем. комплектами и узлами в сборе.

Антикоррозийная защита способствует долговременной эксплуатации осевых агрегатов ТОНАР в любых климатических условиях.

К осевым агрегатам прилагается подробная инструкция по эксплуатации и техническому обслуживанию с каталогом всей составных частей.

При проведении ТО нет необходимости в применении специальных инструментов, что сокращает время монтажа и демонтажа по сравнению с другими производителями осей.

Интервал между сервисным обслуживанием - составляет 120 000 км. Гарантийный срок на осевой агрегат составляет до 36 месяцев с момента введения в эксплуатацию, при соблюдении технического обслуживания.

Наличие сервисных станций (более 60) и представительства по продаже запасных частей (более 70) позволяет оперативно решать вопросы поставки запчастей и техобслуживания.

## ПРЕИМУЩЕСТВА РЫЧАЖНОЙ ПОДВЕСКИ:

- простота в техническом обслуживании
- отсутствие стремянок, рессор и элементов их крепления

*INKULEN PE - специальное полимерное покрытие кузовов, обеспечивающее лучшую сходимость груза и препятствующее залипанию и примерзанию груза. Материал покрытия имеет высокую прочность и износостойкость, не смачивается водой, а кроме того он имеет более низкий, чем металл кузова, коэффициент трения, который практически не зависит от погодных условий.*

## **ЗАЩИТА КУЗОВА ПОКРЫТИЕМ INKULEN PE, ОБЕСПЕЧИВАЕТ ЛУЧШУЮ СХОДИМОСТЬ ГРУЗА**

Самосвалщикам хорошо известно, что даже в теплую погоду в углах кузова возникают своеобразные «скружения» из налипшего сыпучего груза. На МЗ «ТОНАР» эту проблему решили, оптимизировав форму кузова. Однако в зимние морозы влажный грунт не только смерзается сам в процессе перевозки, но и примерзает к кузову. Эту проблему решают, используя подогрев кузова отработавшими газами. Однако и тут есть два существенных «но». Во-первых, повышение экологического класса грузовика ведет к снижению температуры выхлопа, которая на уровне Euro-4 становится недостаточной даже для обогрева кузова одиночного самосвала, не говоря уже о прицепе или седельном автопоезде. А во-вторых, размеры полуприцепа-самосвала слишком велики для использования подогрева отработавшими газами даже для тягачей, не обремененных экологическими нормами.

Наилучшее на сегодняшний день решение этой проблемы является специальное

полимерное покрытие для самосвалных кузовов INKULEN PE. Материал покрытия имеет высокую прочность и износостойкость, не смачивается водой, а кроме того он имеет более низкий, чем металл кузова, коэффициент трения, который практически не зависит от погодных условий. Покрытие имеет толщину, достаточную для того, чтобы не беспокоиться о возможности его повреждения насыпным грузом с фракцией до 200 мм.

Специалисты МЗ «ТОНАР» уже более 10 лет используют новое покрытие на самосвалных кузовах. Такие автопоезда работают в Иркутской области на перевозке угольного отсева и в Свердловской области на перевозке щебня. На обоих видах работ транспортники отмечают быстроту и стабильность разгрузки как в условиях уральских и сибирских морозов, так и во время оттепелей и частого перехода температур из плюсовых к минусовым и обратно. В результате, экономится топливо, но что важнее - время, благодаря чему удастся сделать

# INKULEN PE



больше рейсов. Важным аспектом становится прогнозируемость числа рейсов самосвалных автопоездов, что позволяет четко планировать работу.

Кроме того, покрытие INKULEN PE положительно сказывается на долговечности самосвалной техники. Нередко чтобы выгрузить смерзшийся щебень, уголь или отсев, машина направляется к экскаватору, который отбивает груз ковшом. Очевидно, ударные воздействия вовсе не идут на пользу подвижному составу, будь то одиночный грузовик, седельный или прицепной автопоезд. Наличие покрытия позволяет обходиться без этой процедуры, что кроме прочего означает экономию топлива и моторесурса экскаватора, а также трудозатрат. Повышается и безопасность труда при выполнении транспортной работы.

Уникальные свойства самосвалных кузовов с покрытием INKULEN PE не остались незамеченными. География их поставок постоянно расширяется.



# МОДЕЛЬНЫЙ РЯД ВЫПУСКАЕМОЙ ТЕХНИКИ “ТОНАР”



БОРТОВЫЕ  
ПОЛУПРИЦЕПЫ



ПОЛУПРИЦЕПЫ  
КОНТЕЙНЕРОВОЗЫ



ТЕНТОВАННЫЕ  
ПОЛУПРИЦЕПЫ



ИЗОТЕРМИЧЕСКИЕ  
ПОЛУПРИЦЕПЫ



ТРАКТОРНЫЕ  
ПРИЦЕПЫ



ЗЕРНОВОЗЫ И  
КАРТОФЕЛЕВОЗЫ



ПОЛУПРИЦЕПЫ  
ДЛЯ ПЕРЕВОЗКИ СКОТА



ПОЛУПРИЦЕПЫ  
ДЛЯ ПЕРЕВОЗКИ ПТИЦЫ



ТЕХНОЛОГИЧЕСКИЕ  
САМОСВАЛЫ



ВНЕДОРОЖНЫЕ  
САМОСВАЛЫ



САМОСВАЛЬНЫЕ  
ПОЛУПРИЦЕПЫ



ТЕХНИКА СПЕЦИАЛЬНОГО НАЗНАЧЕНИЯ  
ПОВЫШЕННОЙ ГРУЗОПОДЪЕМНОСТИ

## АВТОРИЗОВАННЫЕ СЕРВИСНЫЕ СТАНЦИИ ЗАВОДА ТОНАР ПО РОССИИ

Московская область	<b>Сервисный центр ООО МЗ “ТОНАР”</b> service@tonar.info	Московская обл., Орехово-Зуевский р-он, д. Губино, ул. 1-ая Ленинская, д. 76а +7 (4964) 14-87-03 +7 (4964) 16-32-88 +7 (4964) 16-32-49 доб. 224
	<b>ООО “Легат-Сервис”</b> chas@trailerservis.ru	Московская обл., Домодедовский район, д. Ярлыково, владение Легат +7 (915) 297-06-46
	<b>ООО “Атлант-Сервис”</b> as6535673@yandex.ru	108851, г. Москва, г. Щербинка, ул. Южная д. 10 +7 (499) 653-56-73
	<b>ООО “Глобал Трак Сервис”</b>	124460, г. Зеленоград, проспект Генерала Алексеева, д.42, стр.1 +7 (495) 739-62-01 +7 (905) 599-09-19
	<b>ООО “Серпри-Авто”</b> serpri-avto@bk.ru	117623 г. Москва, Варшавское шоссе, вл. 248, стр.1, оф.22 +7 (495) 712-71-32 +7 (901) 574-83-35
	<b>ООО “Транс Мастер”</b> info@trans-master.ru	142300 Московская обл., г. Чехов, Симферопольское шоссе, д.8 +7 (916) 180-99-55
	<b>ИП Чернокозов Игорь Федорович</b> 7975508@mail.ru	141606, Россия, Московская обл., г. Клин, ул. Мира, д.4 кв. 2 +7 (985) 242-44-42 +7 (963) 770-75-01
	<b>ООО «ТракСпейс»</b> info@truckspace.ru	Московская обл., Одинцовский р-н, п.Большие Вяземы, Городок-17, владение 11, строение 3 +7 (985) 315-13-48
Ленинградская область	<b>ООО “КЭП- Инжиниринг</b> kovalev@solexauto.ru	196655, г. Санкт-Петербург, Колпино, ул. Колпинская д. 8 лит. А +7 (812) 244-21-21
	<b>ООО “ИВ-Сервис”</b> iveco@iv-service.ru	г. Санкт-Петербург, п. Шушары, Московское шоссе, 233 а +7 (812) 640-64-64 +7 (812) 380-41-18 +7 (921) 433-33-84/87
	<b>ООО “ЮнайтедСервис”</b> y.shibanov@united24.ru	г. Санкт-Петербург, п. Шушары, ул. Ленина (Изоплит), 2, лит. И +7 (812) 740-58-35

Ленинградская область	<b>ООО “МБ Трак СПБ”</b> dmitrii.vasilev@spbmb.ru	196626, г. Санкт-Петербург, п. Шушары, Московское шоссе, дом №289, строение 1 +7 (812) 677-03-78 доб.348
	<b>ООО “ТЦ Восток”</b> office@tc-v.ru	188681 Ленинградская обл., Всеволожский район, Промышленная зона Коммунально-склад- ская зона Коркинская, проезд 1, дом 1 +7 (812) 490-77-77 +7 (911) 089-94-38
	<b>ООО “Техцентры СОТРАНС”</b>	г. Санкт-Петербург, ул. Верхняя, д. 16 лит. А +7 (812) 448-06-25 доб.2243 +7 (812) 448-06-30  Ленинградская обл., Тосненский р-н, пгт. Красный Бор, ул. Промышленная д.3 +7 (812) 495-43-20 доб.3041 +7 (812) 495-42-02
Белгородская область	<b>ООО “Оскол Трак”</b> rny@oskol-man.ru	Белгородская обл., г. Старый Оскол, пр-т А. Угарова д. 33 +7 (4725) 44-43-21 +7 (930) 087-35-99
	<b>ООО “ГудТракс”</b> s.zaykov@gudtracks31.ru	Белгородская обл, Белгородский р-н, п. Северный, ул. Транспортная, 14 +7 (919) 228-55-08
	<b>ООО “ЕвроТракАвто”</b> eta-service@mail.ru	г. Белгород, ул. Кутузова, 95 +7 (4722) 37-32-42
Брянская область	<b>ООО “Навля Трак Центр”</b> warranty@volvo-m3.ru	342130, Брянская обл,Навлинский р-н, пгт Навля, ул. Промышленная, д. 6 +7 (910) 237-65-93 +7 (980) 339-01-76
Воронежская область	<b>ООО Фирма “Пик”</b> pik-67@bk.ru	Россия, г. Воронеж, Монтажный проезд, 16 +7 (473) 294-01-37 +7 (473) 220-46-15
	<b>ООО “ГрузАвто-36”</b>	396336, Воронежская обл., Новоусманский район, пос. Отрадное, дорога Автоматрираль М4 Дон-1, 519 км. +7 (473) 233-20-59 +7 (473) 233-22-00
	<b>ООО “Центр- Сервис Юг”</b> rankov_oo@vrn-truck.ru	Воронежская обл, Рамонский р-н, д. Богданово, ул. Восточная, владение 2,3 +7 (4732)07-22-07 (доб. 175) +7 (920)405-11-15

## Таблица индексов скорости и нагрузки

Данные параметры установлены ETRTO (European Tyre and Rim Technical Organization - Европейская техническая организация по ободам и покрышкам) и являются двумя наиболее важными показателями в эксплуатации шин для грузовых автомобилей. Индекс скорости и индекс нагрузки указаны на боковине грузовой шины с обеих сторон. Например, 149/145 L. Первая цифра означает индекс нагрузки на шину при одинарной ошиновке, а второй номер указывает индекс нагрузки при двойной ошиновке. Буква «L» определяет максимальный скоростной режим. Если радиальная шина не промаркирована, то, по умолчанию, ее скоростной режим не должен превышать 110 км/ч. Восстановленные шины также не должны использоваться при скоростях свыше 110 км/ч. Грузовые шины специального назначения, для особо тяжелых условий эксплуатации имеют соответствующие скоростные ограничения, в обязательном порядке указанные на боковине.

Индекс нагрузки грузовой шины	кг	Индекс нагрузки грузовой шины	кг
130	1900	150	3350
131	1950	151	3450
132	2000	152	3550
133	2060	153	3650
134	2120	154	3750
135	2180	155	3875
136	2240	156	4000
137	2300	157	4125
138	2360	158	4250
139	2430	159	4375
140	2500	160	4500
141	2575	161	4625
142	2650	162	4750
143	2725	163	4875
144	2800	164	5000
145	2900	165	5150
146	3000	166	5300
147	3075	167	5450
148	3150	168	5600
149	3250	169	5800

Индекс	Скорость, км/ч	Индекс	Скорость, км/ч
E	70	K	110
F	80	L	120
G	90	M	130
J	100	N	140



## АВТОРИЗОВАННЫЕ СЕРВИСНЫЕ СТАНЦИИ ЗАВОДА ТОНАР ПО РОССИИ

Владимирская область	<b>ООО “Техцентр Магистраль М7”</b> demtraks33@mail.ru	601241, Владимирская обл., Собинский район, д. Демидово, д. 56 пом. 3 +7 (4922) 46-46-73 +7 (936) 000-15-26 +7 (920) 623-77-00
	<b>ООО ТТЦ «У Петровича»</b> info@ypetrovicha.ru	600005, Владимирская обл, г. Владимир, Промышленный пр-д, дом № 5Ж +7 (4922) 53-33-06 +7 (4922) 36-13-26
Вологодская область	<b>ООО “ИТЕКО Ресурс”</b>	633102, Россия, Вологодская обл., Череповецкий район, п. Тоншалово, ул. Мелиораторов, 7 8 (800) 700-84-48
	<b>ООО “Вологда-Трак Сервис”</b> sales@man-vologda.ru	160026, г. Вологда, Окружное шоссе, 9 Б +7 (817) 251-01-01 +7 (817) 253-82-97 +7 (817) 252-82-67
Волгоградская область	<b>ООО “Зубр”</b> lavrentiev@techcentr.ru	г. Волгоград, ул. Краснополянская, 23 +7 (8442) 54-43-22 +7 (8442) 54-43-55
	<b>ИП Кострова К.С.</b> lv@truck-star.ru	404119, Волгоградская обл., г. Волжский, ул. 6-я Автодорога, строение 31 М +7 (8443) 21-00-01 +7 (8443) 21-60-23
Иркутская область	<b>ИП Лапин Вадим Сергеевич</b> bomond.servis@mail.ru	665732 Иркутская обл., г. Братск, ул. Крупской, д.27 +7 (983) 446-79-60 +7 (924) 711-48-28
Казахстан	<b>ТОО “Центр мониторинга Трилайн”</b>	020000 Респ. Казахстан, г. Астана, р-н «Алматы», ул. Куйши Дина, дом 17 +7 (717) 264-20-51
Красноярский край	<b>ООО “Красноярск Тонар Сервис”</b> tonar-krsk@mail.ru	Красноярск, ул. Северное шоссе 25 +7 (391) 219-35-15 +7 (913) 031-61-61 +7 (391) 231-61-61
Краснодарский край	<b>ООО Фирма Автодеталь</b> avtodetal23@bk.ru avtodetal-23@mail.ru	г. Краснодар, ул. Уральская, д.95/10 +7 (800) 250-95-45 +7 (918) 111-95-45 +7 (861) 232-37-03
	<b>АО “Итеко Ресурс”</b> eugene.mun@itecorp.ru	353206, Краснодарский край, Динский р-н, Пластуновская ст-ца, ул. 227/2 +7 (962) 876-40-59
	<b>ООО “ЮРТО-ТРАК”</b> demin@urto-truck.ru	350087, г. Краснодар, ул. Ростовское шоссе, 47 +7 (861) 225-93-76, +7 (928) 404-90-10
Кировская область	<b>ООО “ТехЦентр”</b> TexCentr@ba43.ru	610014, г. Киров, ул. Производственная, д. 25а +7 (922) 668-77-32
Кемеровская область	<b>ООО “Производственная Ремонтная Компания”</b> prk_service@mail.ru	Кузбасс, г. Кемерово, ул. Западный проезд 7В 8 (800) 222-64-62 +7 (950) 582-80-73
	<b>ООО “ЕвроДизель-Сервис”</b> aap@eds42.ru	Кемеровская обл, г. Новокузнецк, ул. Трамвайная д. 15 корп. 1 +7 (961) 712-96-94
Липецкая область	<b>ООО “Рост-М”</b> tcl48@bk.ru	г. Липецк, ул. Юношеская д. 49а +7 (4742) 50-77-07
Республика Татарстан	<b>АО “Итеко Ресурс”</b> roman.sergeev@itecorp.ru	420099, республика Татарстан, Высокогорский муниципальный р-н, Семиозерское сельское поселение, территория Промышленная зона, зд. 7/1 +7(906) 120-68-32
Республика Татарстан	<b>ООО «ГК» Союз Регион»</b> sarguzhinovrg@apksouz.ru	423800, Республика Татарстан, г. Набережные Челны, ул. Металлургическая д. 15 +7 (962) 574-05-37
Республика Татарстан	<b>ООО “Казань-Шинторг”</b> service@kazan-shintorg.com	420088 Республика Татарстан, г. Казань, ул. Академика Губкина, д.39/1 “А” +7 (843) 2730-730, +7 (843) 273-16-15
	<b>ООО “Казань-Шинторг” ТСЦ “Рембат” 812 км</b> garant@rembat24.ru	Федеральная трасса М-7 812 км, 55°90'12"23 с.ш. 49°19'62"68 в.д. +7 (965) 581-95-09я
	<b>ООО “Казань-Шинторг” ТСЦ “Рембат” Чебоксары</b> garant@rembat24.ru	Чебоксарский р-н, п. Кугеси, ул. Тепличная 2 (база Дорисс-Скан), 655 км ФАД М-7, 56°04'23"11 с.ш. 47°28'75"95 в.д. +7 (965) 581-95-09
	<b>ООО “Казань-Шинторг” ТСЦ “Рембат” Н. Челны</b> garant@rembat24.ru	г. Набережные Челны, ул. Мензеленский тракт 112/1 (1055 км ФАД М-7) 55°68'37"05 с.ш. 52°43'51"86 в.д. +7 (965) 581-95-09
Республика Татарстан	<b>ООО “Казань-Шинторг” ТСЦ “Рембат” Н. Челны</b> garant@rembat24.ru	г. Уфа, с. Жуковка, 1454 км ФАД М-5 (КПМ 54°67'26"36 с.ш. 55°78'37"78 +7 (965) 581-95-09
Республика Татарстан	<b>ООО ТД “Кориб”</b> dantikov@korib.ru	423877, Республика Татарстан, Тукаевский р-н, Малошильнинское сельское поселение, Цыганский переулок 2, дом 8, офис 2А +7 (8552) 910-600, +7 (8552) 910-602
Нижегородская область	<b>ИП Мартьянов Д.С.</b> ostrov-nn@yandex.ru	603158, Нижегородская обл., г. Дзержинск, пгт. Лесная поляна, д. 17 +7 (910) 790-70-65, +7 (831) 410-70-65 +7 (831) 410-43-85
	<b>АО “ИТЕКО Ресурс”</b>	607630, Российская Федерация, Нижегородская область, Богородский район, п. Кудьяма, ул. Индустриальная, здание 8 +7 (999) 071-10-81 8 (800) 700-84-48 8 (831) 461-93-60
Новосибирская область	<b>ОП АО “ИТЕКО Ресурс”</b>	633102, Россия, Новосибирская обл., г. Обь, ул. Октябрьская, 8/1 8 (800) 700-84-48 +7 (960) 792-95-02

## АВТОРИЗОВАННЫЕ СЕРВИСНЫЕ СТАНЦИИ ЗАВОДА ТОНАР

Новгородская область	<b>ООО «Боровичи Трак Сервис»</b> skompaniyets@volvo-ts.ru	174405, Новгородская область, г. Боровичи, ул. Лядова 8ж +7 (816) 644-55-17 +7 (816) 644-47-00 +7 (921) 204-47-00
Омская область	<b>ООО «Курилотрансавто»</b>	644520 Омская обл., Омский р-н, с. Троицкое, ул. Омская, 14 +7 (913) 669-55-55, +7 (381) 752-84-84 +7 (38175) 2-85-85
Пермская область	<b>ООО «Пермское ремонтное предприятие»</b> ip.kuznetsov.as@yandex.ru	614065, Пермский рай, г. Пермь, ул. Верхне-Муллинская, 96, офис 1 +7 (342) 294-62-47 +7 (342) 234-04-03 +7 (912) 882-03-81
Приморский край	<b>ИП Потаскуев А.А.</b> manager@forsauto.com	Приморский край, г. Артем, ул. Урбанского 2Б +7 (984) 199 14 15
Ростовская область	<b>ООО «Глобал Трак Сервис Ростов-на-Дону»</b>	346720 Ростовская область, Аксайский район, г. Аксай, проспект Аксайский, 13-Б +7 (863) 201-77-66, +7 (951) 523-86-60
	<b>ООО «ГРИФОН»</b>	346703 Ростовская обл., Аксайский р-н, х. Маяковского, ул. Заводская, дом 49 +7 (863) 303-00-77
Республика Коми	<b>ООО ГК «Региональная техника»</b>	169300, Республика Коми, г. Ухта, ул. Моторная д. 1/9 +7 (8216) 71-54-44 +7 (908) 714-31-56 +7 (912) 104-30-36
Республика Башкортостан	<b>АО «Итеко Ресурс»</b> anton.lebedintsev@itecorp.ru	452419, республика Башкортостан, Иглинский р-н, с. Калтыманово, автомагистраль М-5 «Урал» 1491 км, 10,3 +7(964) 956-52-03

Самарская область	<b>ООО «ИТЕКО Ресурс»</b>	607630, РФ, Самарская обл., Кинельский р-н, с. Сырейка, Промышленная зона, Заводской проезд 8 (800) 700-84-48
	<b>ООО «ТВ Транс»</b> sto@tvtrans63.ru	Самарская обл, г. Тольятти, ул. Коммунальная д. 7 +7 (929) 711-94-04
Свердловская область	<b>ООО «ТПС Дизель»</b> tps.dizel@mail.ru	Свердловская обл., г. Березовский, ул. Западная промзона 2Б +7 (343) 385-69-70 +7 (343) 379-00-80
	<b>ООО «Глобал Трак Сервис»</b> kabanov@gt-service.ru	620010 РФ г. Екатеринбург, 1 км. ЕКАД, д.5 +7 (922) 211-24-27
	<b>ООО «Камаз Центр Екатеринбург»</b>	623700, Свердловская обл, г. Березовский, ул. Кольцевая 4К +7 (908) 904-47-32
Тамбовская область	<b>ООО «Траксервис68»</b> evrottrak68@yandex.ru	392014 Россия, Тамбовская область, г. Тамбов, Киквидзе 69 +7 (4752) 73-53-80
Тверская область	<b>ООО «РУМОС-Комтранс»</b> a.halzova@rumos-comtrans.com	170546, Тверская обл., Калининский р-н, автодорога Москва-Санкт-Петербург 165 км. +7 (4822) 360-360
	<b>ООО «АНТ-Инвест»</b> pastoven@mail.ru	170546, Тверская обл., Калининский р-он, с. Колесниково, д. 36 +7 (482) 271-07-08 +7 (903) 804-99-97 +7 (906) 554-56-29

Тульская область	<b>ООО «Богуш-Сервис»</b> avtoray@avtoray-tula.ru	300045 г.Тула, Новомосковское шоссе, д.52 +7 (4872) 25-07-07 +7 (960) 615-22-29
Тюменская область	<b>ООО Техцентр «АРСЕНАЛ»</b> 544008@rambler.ru	625056, г. Тюмень, проезд Воронинские горки, д. 162 +7 (3452) 495-004 +7 (3452) 495-008
	<b>АО «Итеко Ресурс»</b> sergey.zadorozhnyi@itecorp.ru	625000, Тюменская обл, г. Тюмень, 289 км. ФАД «Екатеринбург-Тюмень» +7(961) 210-03-10
Хабаровский край	<b>ООО «Автоцентр Хабаровск»</b> jac-dv@mail.ru	г. Хабаровск, ул. Зеленая д. 3А +7(4212)77-70-05
Челябинская область	<b>ИП Рыбалкин С.В.</b> Ptor74@mail.ru	Челябинская область, Сосновский район, поселок Федоровка, ул. Асфальтная, 7 +7 (922) 737-05-40 +7 (351) 211-43-72
	<b>ООО «МИРавтотехники»</b> garant@tkmaz.ru info@miravtoten.ru	454010, г. Челябинск, ул.Енисейская, дом № 37 +7 (351) 700-07-09, +7 (351) 256-56-83 +7 (351) 259-37-53, +7 (351) 259-36-01
	<b>ООО «БОВИД ТРАК»</b> vvazhdaev@bovid.ru	454079, г. Челябинск, ул. Линейная, 98 +7 (351) 220-01-10



## ПРЕДСТАВИТЕЛИ ЗАВОДА ТОНАР ПО ПРОДАЖЕ ЗАПАСНЫХ ЧАСТЕЙ

Московская область	<b>ООО МЗ "Тонар" ТЦ "Ожерелки"</b>	142635, Московская область, Орехово-Зуевский р-н, д. Ожерелки, 2А, 83 км шоссе Москва-Нижний Новгород (трасса М-7) +7 (496) 416-32-49 доб.119 +7 (496) 416-32-88; +7 (968) 930-51-37
	<b>ООО "НАРА АВТО ТРАНС"</b>	143300, Московская область, г. Наро-Фоминск, ул. Маршала Жукова, дом № 172 +7 (495) 741-32-33
Ленинградская область	<b>ООО "ПЕТРОТОНАР-СЕРВИС"</b>	196626, г. Санкт-Петербург, п. Шушары, Московское шоссе, дом № 163, к. 2 +7 (965) 046-59-56, +7 (921) 916-63-30
	<b>ООО "ИВ-Сервис"</b> iveco@iv-service.ru	Россия, г. Санкт-Петербург, п. Шушары, Московское шоссе, 233 а. +7 (812) 640-64-64, +7 (812) 380-41-18 +7 (921) 433-33-84, +7 (921) 433-33-87
	<b>ООО "МБ ТРАКС СПБ"</b> dmitrii.vasilev@spbmb.ru	196626, г. Санкт-Петербург, п. Шушары, Московское шоссе, дом 289, строение 1 +7 (812) 677-03-78
	<b>ООО "СТО Фургон Сервис"</b>	196608 г. Санкт-Петербург, пос. Петро-Славянка, ул. Софийская, д.127, корп.6 +7 (812) 309-14-02, +7 (911) 922-42-27
Алтайский край	<b>Магазин Грузовойя</b>	г. Барнаул, ул. Павловский тракт 81/1 +7 (902) 140-60-60 +7 (385) 2-252-162
Астрахань область	<b>ООО «Нейс-Юг»</b>	416131, Астраханская обл., р-н Наримановский, с. Солянка, ул. Элистинская, 10 +7 (851) 262-61-14
Белгородская область	<b>ИП Пензев Валерий Иванович</b> lyuba.malahowa@yandex.ru	Белгородская область, г. Губкин, ул. Дзержинского 17 +7 (905) 673-80-36
Вологодская область	<b>ОП АО «ИТЕКО Ресурс»</b>	162677, Вологодская обл., Череповецкий р-н., п. Тоншалово, ул. Мелиораторов, 7 +7 (820) 249-00-40
Воронежская область	<b>ООО "Колесо"</b>	г. Воронеж, ул. Дорожная, 226 Магазин "МАСЛЕНКА" +7 (952) 956-89-35 +7 (473) 262-30-22

Краснодарский край	<b>ООО "ТРАНСАВТО"</b> Tavto17@mail.ru	Краснодарский край, г. Усть-Лабинск, ул. Шаумяна, 3 +7 (918) 2-35-35-35, +7 (86135) 4-00-07
		г. Краснодар, ул. Уральская, 99. +7 (861) 260-52-15
		352700 Краснодарский край, г. Тимашевск, ул. Гибридная 35а, 8 800 333-04-40 +7 (861) 309-07-89, +7 (918) 040-84-44
		г. Минеральные Воды, ул. Советская, 18 8 800 333-04-40
		г. Краснодар Трасса М4 Дон (1334 км.), район п. Новознаменский 8 800 333-04-40
		г. Кропоткин ул. Шоссейная 12а 8 800 333-04-40
		Краснодарский край, г. Тимашевск, ул. Баварская, 3 8 800 333-04-40
		353200 Краснодарский край, ст. Динская, ул. Крайняя 1 8 800 333-04-40
		г. Сочи, ул. Транспортная, 69 на территории авторынка «Хайвэй» 8 800 333-04-40
		<b>Компания "BigCar" (Краснодарский край)</b>
		Краснодарский край, г. Краснодар Ростовское шоссе (район Катюши) +7 (918) 041-82-22 +7 (861) 228-88-39
		Краснодарский край, г. Армавир, трасса Кавказ М29, рядом с постом ДПС 8 800 333-04-40
		353309 Краснодарский край, ст. Холмская ул. Элеваторная 17 8 800 333-04-40
		ст. Каневская, ул. Широкая 232 (пересечение с трассой Р268) 8 800 333-04-40
		Краснодарский край, г. Ставрополь, ул. Коломийцева, 33а 8 800 333-04-40
		352630 Краснодарский край, г. Белореченск, ул. Первомайская 170 8 800 333-04-40

Краснодарский край		г. Крымск, 6-й пер. Шевченко, 12 8 800 333-04-40
	<b>Компания "BigCar" (Краснодарский край)</b>	Краснодарский край, г. Новороссийск, ул. Золотая рыбка, 22а +7 (8617) 30-63-66, 8 800-333-04-40
		Трасса М-4 Дон 1345 км+ 530 метров 8 800 333-04-40
		Краснодарский край, п. Родники, ул. Промышленная, 56 8 800 333-04-40
		353560 Краснодарский край, Славянск-на-Кубани, ул.Маевское шоссе 1/7 8 800 333-04-40
	г. Туапсе, ул. М.Бондаренко 23а 8 800 333-04-40	
	Краснодарский край, п. Афипский, ул. Магистральная, 14 8 800 333-04-40	
Красноярский край	<b>ООО "Красноярск Тонар Сервис"</b> tonar-krsk@mail.ru	Красноярск, ул. Северное шоссе 25 +7 (391) 219-35-15 +7 (913) 031-61-61 +7 (391) 231-61-61
Курская область	<b>Магазин "Автореальность"</b>	г. Курск, ул. 50 Лет Октября, д. 126 (авторынок "Северный") +7 (471) 274-78-58 +7 (904) 527-14-61
Нижегородская область	<b>ИП Цой Сергей Николаевич</b> tonamn@yandex.ru	г. Нижний Новгород, ул. Коновалова, 17 +7 (951) 913-63-26 +7 (831) 225-17-99
	<b>ИП Мартъянов Д.С.</b> ostrov-nn@yandex.ru	603158 Нижегородская обл., г. Дзержинск, пгт. Лесная поляна, д. 17 +7 (910) 790-70-65, +7 (831) 410-70-65 +7 (831) 410-43-85
	<b>ОП АО «ИТЕКО Ресурс»</b>	Нижегородская область, Богородский район, п. Кудьма, ул. Индустриальная, 7 +7 (999) 071-10-81, 8 (800) 700-84-48 8 (831) 461-93-60
Новосибирск область	<b>ОП АО «ИТЕКО Ресурс»</b>	633102, Россия, Новосибирская обл., г. Обь, ул. Октябрьская, 8/1 8 (800) 700-84-48, +7 (960) 792-95-02
Ростовская область	<b>ООО "КТД ПЛЮС"</b> ktdetal@gmail.com	346720 Ростовская обл., Аксайский р-н, г. Аксай, ул. Западная, 6 +7 (928) 120-62-69, +7 (863) 269-31-43
	<b>ООО "НЕЙС-ЮГ"</b>	346815, Ростовская обл, Мясниковский р-н, х. Ленинанкан, ул. Солнечная, дом № 7 Б +7 (800) 500-03-90, +7 (928) 162-42-56
	<b>ООО "НОВОТРАК"</b>	346735, Ростовская обл., Аксайский р-н, п. Рассвет, Автомагистраль Дон 1047 км +300м, оф. 2 +7 (863) 210-08-03, +7 (928) 621-09-77

## ПРЕДСТАВИТЕЛИ ЗАВОДА ТОНАР ПО ПРОДАЖЕ ЗАПАСНЫХ ЧАСТЕЙ

Республика Башкортостан	<b>ИП Мухаметьянова Эльмира Робертовна</b> regiontrack@mail.ru	Республика Башкортостан, трасса М5 Самара-Уфа-Челябинск, 1499 км., с. Алаторка, магазин "ТОНАР" +7 (927) 304-30-10 +7 (937) 158-79-49
	<b>ОП АО "ИТЕКО Ресурс"</b>	Республика Башкортостан, Иглинский район, д. Шакша, 1491 км + 700 метров трасса М5 Урал +7 (917) 795-55-19
Республика Татарстан	<b>ООО "Грузавтозапчасти"</b> ooot@mail.ru	Республика Татарстан, г. Набережные Челны, Проспект Казанский 36 +7 (855) 270-23-60 +7 (855) 277-00-90
	<b>ООО "Детали машин"</b>	423800, Республика Татарстан, г. Набережные Челны, ул. Металлургическая, дом 17, пом. 1 +7 (855) 244-30-55 +7 (855) 244-35-57
Республика Хакасия	<b>ООО «Дальнойбойщик»</b>	655008 Россия, Республика Хакасия, г. Абакан, ул. Игарская, д.5 "И" +7 (390) 226-15-25 +7 (913) 447-05-56
Саратовская область	<b>ИП Рассамагина Галина Николаевна</b> karavan60@mail.ru	Саратовская область, г. Балаково, ул. Коммунистическая, 19 +7 (8453) 44-64-63 +7 (8453) 44-78-40
	<b>ИП Рыков Павел Витальевич</b> service@ivan-car.ur	Саратовская область, Ивanteevский район, п. Знаменский, трасса Самара-Волгоград 134-й км. +7 (84579) 5-61-03 +7 (84579) 5-61-05 +7 (927) 220-06-01
Самарская область	<b>ООО «КАРО-АВТО»</b> perspka@mail.ru	443002 г. Самара, пр-т Кирова 10 +7 (846) 231-09-11 +7 (846) 231-09-12
	<b>ОП АО «ИТЕКО Ресурс»</b>	446373, Самарская обл., Красноярский район, с. Белозерки, ул. Сосновая, 1А 8 (800) 700-84-48
Сахалинская область	<b>ООО "Автоцентр "Синегорье"</b>	693012 г. Южно-Сахалинск, пр.Мира, д.2Б +7 (4242) 43-80-54 +7 (4242) 43-62-86

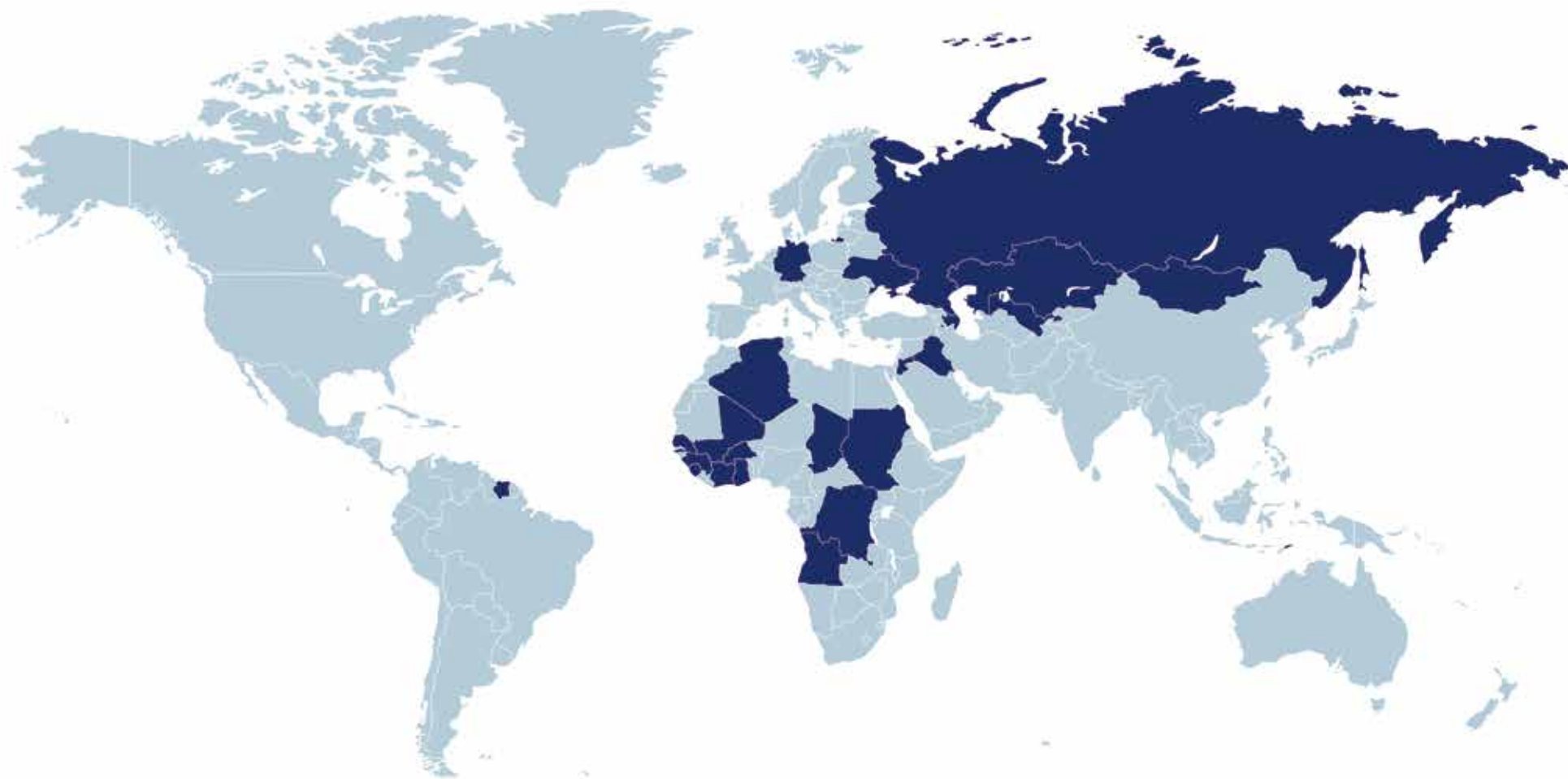
Ставропольский край	<b>Компания "BigCar"</b>	г. Невинномысск, ул. Низяева, 33а (автостоянка "Русь") 8 800 333-04-40 +7 (918) 778 86-66, +7 (865) 549-58-58
	<b>ООО "Нейс-Юг"</b>	355008 г. Ставрополь, ул. Селекционная 1 8 800 333-04-40
	<b>ООО "Сервис Автокомплект"</b> 2013605@mail.ru	355044, г. Ставрополь, пр. Кулакова, 18 +7 (938) 301-90-03
Свердловская область	<b>ООО "ОМЕГА-УРАЛ"</b>	623700 г. Березовский, Березовский тракт 4/1 +7 (965) 529-23-26, +7 (343) 201-36-05
	<b>ООО "ПрицепСервис"</b> pricepservis@rambler.ru pricepservis@mail.ru pricepservis@yandex.ru	620016 г. Екатеринбург, ул. Анатолия Мехренцева 42, оф. 100 +7 (912) 600-44-20 +7 (343) 328-28-97
Тверская область	<b>ООО "АфексТверьДеталь"</b>	г. Тверь, ул. Ржевская, 10 +7 (482) 244-46-75 +7 (903) 809-04-09 +7 (901) 488-41-29
	<b>ООО "АфексТверьДеталь"</b>	г. Тверь, д. Андрейково, территория Бирюлино, комплекс №4 +7 (482) 263-10-33
	<b>ООО "Гудвилл"</b> e.chuprickov2010@yandex.ru m.slava.77@mail	170040 РФ г. Тверь, ул. Борихино Поле 11. Т.:+7 (482) 249-31-39
Томская область	<b>ООО "Гудвилл"</b> e.chuprickov2010@yandex.ru m.slava.77@mail	г. Тверь 167км а/д Москва-Санкт-Петербург +7 (482) 257-57-77
Томская область	<b>ООО "Гудвилл"</b> e.chuprickov2010@yandex.ru m.slava.77@mail	г. Томск, ул. Ракетная, 19 +7 (382) 223-88-88 +7 (903) 955-06-66
Тульская область	<b>ИП Кориева О. А.</b>	г. Тула, Новомосковское ш., д. 56А (магазин «ШАТУН») +7 (487) 250-21-33
Челябинская область	<b>ООО "Запчасти для полуприцепов"</b> info@zdp74.ru	454074, г. Челябинск, ул. Героев Танкограда, д. 1 +7 (351) 777-14-33 +7 (351) 220-17-33

## Насыпная плотность строительных, промышленных и бытовых грузов

Характеристика груза	Насыпная плотность тонн/м. куб.	Стружка древесная:	
Асфальтобетон	2-2,45	сухая	0,1-0,15
Бетоны:		сырая	0,15-0,2
особо тяжелые	>2,5	<b>Твердые бытовые отходы (ТБО)</b>	0,25
тяжелые	1,8-2,5	<b>Торф</b>	0,3-0,35 (влажный опесчаненный-до 0,75)
легкие	0,5-1,8	<b>Торфобрикеты</b>	1,8-2,2
<b>Бетон с гравием</b>	2-2,4	<b>Уголь рядовой</b>	0,8-1
<b>Глина</b>	1,4-1,7	<b>Цемент (портландцемент):</b>	
<b>Глинозем</b>	0,9-1,35	в рыхлом состоянии	0,9-1,1
<b>Земля</b>	1,1-1,6	в уплотненном состоянии	до 1,7
<b>Керамзит:</b>		<b>Щебень типа:</b>	
легкий	0,2-0,3	габбродиабазового (Карелнерудопром)	до 1,7
рядовой	0,4-0,55	гранитного (Микашевичи в РБ, Урал)	1,3-1,5
особо тяжелый	до 0,9	песчаникового	1,25
<b>Металлолом черный</b>	0,4-3,2	шлакового	1,05-1,4 (до 1,8)
<b>Черный металлолом категории 3А</b>		Щела древесная	0,25-0,35
<b>(резаный кусок)</b>	0,6	<b>Шлак:</b>	
<b>Мусор строительный</b>	1,1-1,4	гранулированный	0,5-0,9
<b>Опилки древесные</b>	0,4	доменный, мартеновский, ваграночный	1-3,5
<b>Песок природный</b>	1,5-1,6 (влажный до 2,05)		
<b>Раствор строительный:</b>			
тяжелый	>1,5		
легкий	1,5		
<b>Руда</b>	2,5-3,2		



# ГЕОГРАФИЯ ПРОДАЖ



Азербайджан

Буркина Фасо

Гвинея

Конго

Россия

Сьерра-Леоне

Чад

Алжир

Восточный

Иордания

Кот-д'Ивуар

Сенегал

Узбекистан

Эстония

Ангола

Тимор

Ирак

Мали

Судан

Украина

Белоруссия

Гана

Казахстан

Монголия

Суринам

Финляндия



142631, Московская область, 83 км шоссе Москва-Н. Новгород (трасса М7),  
г. Орехово-Зуево, д. Ожерелки, д. 2А

Каталог самосвальной техники 2022 г